

DE LA VIANDE D'ANIMAUX ÉLEVÉS AVEC PASSION.

APERÇU DES FORMES D'ÉLEVAGE AUPRÈS DES
PRODUCTEURS CONTRACTUELS DE BELL SUISSE.



Ça c'est bon. Depuis 1869.

DU POULAILLER À L'ASSIETTE

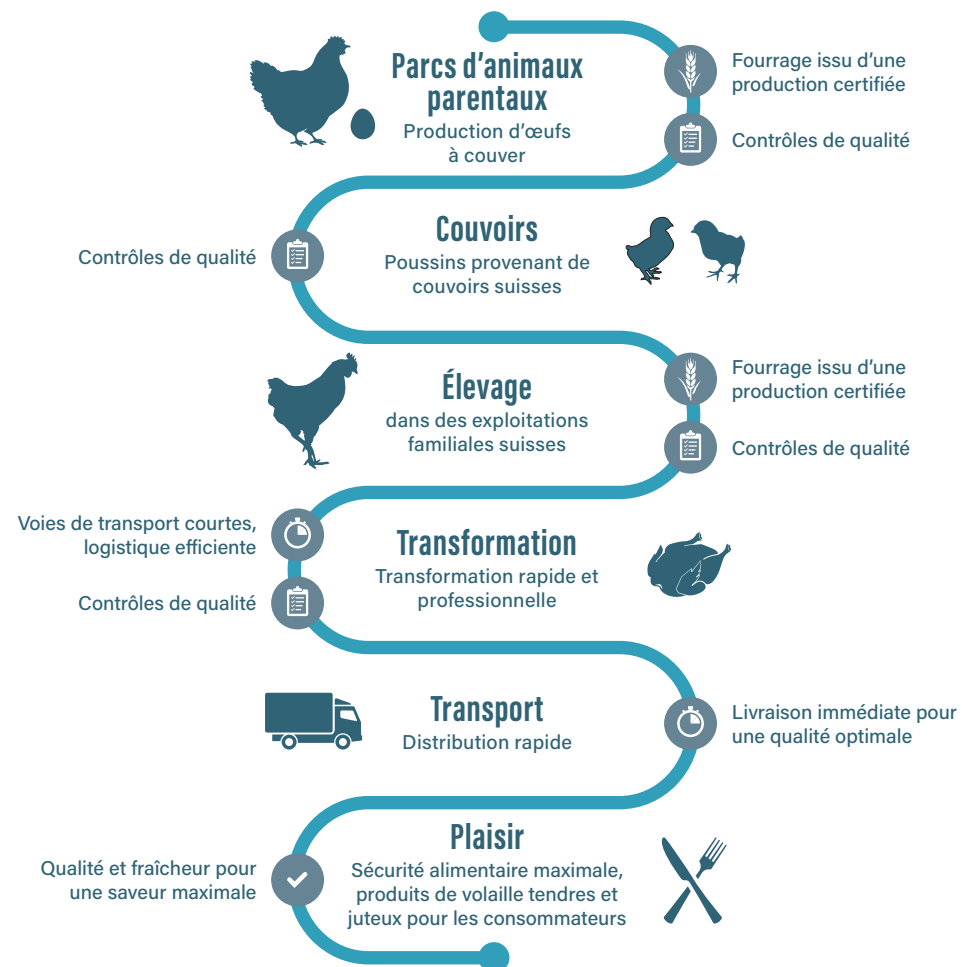
LES POULETS DE BELL SUISSE

- Poussins des deux sexes provenant de couvoirs suisses
- Élevage dans des exploitations familiales suisses
- Aliments pour volailles de fournisseurs suisses, composants bruts sans organismes génétiquement modifiés (OGM)
- Bilan de fumure équilibré dans toutes les exploitations
- Traitement respectueux des animaux et standards d'élevage supérieurs aux exigences de la législation suisse sur la protection des animaux
- Voies de transport courtes, logistique efficiente, abattage et transformation certifiés à Zell (LU)
- Fabrication de produits de haute qualité, en vente notamment dans le commerce de détail chez Coop



PRODUCTION DE VOLAILLE INTÉGRÉE

Bell Suisse dispose d'une production intégrée où nous contrôlons toute la chaîne de création de valeur, des œufs à couver jusqu'au produit prêt à consommer.



MODES D'ÉLEVAGE

INFORMATIONS RELATIVES AUX TROIS FORMES D'ÉLEVAGE DE NOS PRODUCTEURS CONTRACTUELS

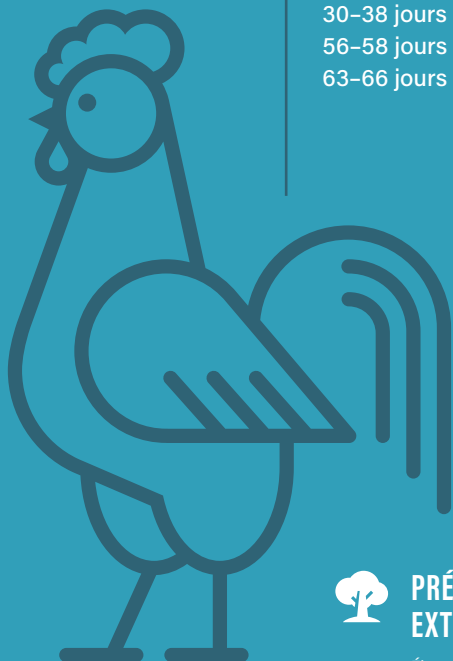


FOURRAGE

Fourrage conventionnel
dans l'élevage SST*

Selon les directives Natufarm
pour l'élevage en plein air

Aliments bio
pour le mode d'élevage bio



POIDS VIFS

2,1 kg élevage SST*

1,9 kg élevage en plein air

1,7 kg élevage bio

DURÉE DE L'ÉLEVAGE

30-38 jours élevage SST*

56-58 jours élevage en plein air

63-66 jours élevage bio



PRÉ, ZONE EXTÉRIEURE

Élevage en plein air

Élevage bio



JARDIN D'HIVER EN POURCENTAGE DE LA SURFACE DU POULAILLER

+20 % élevage SST*

+40 % élevage en plein air

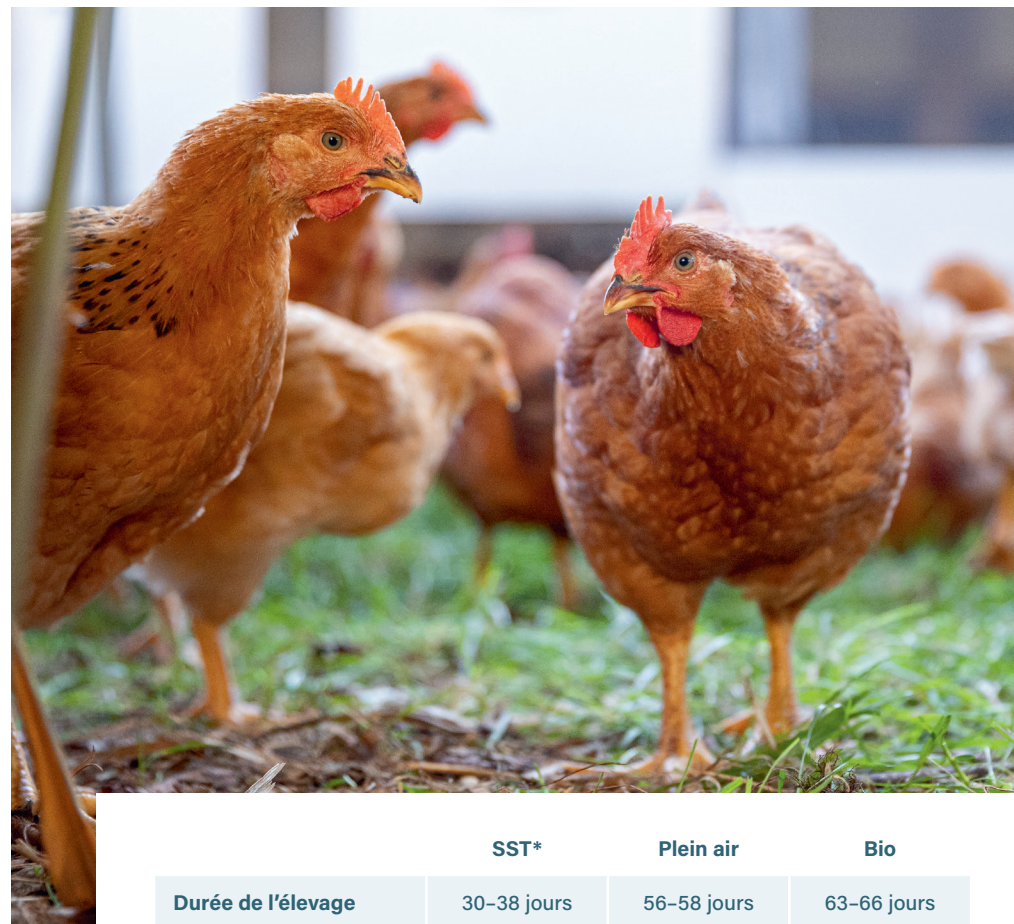
+50 % élevage bio

ANIMAUX PAR M²

13-21 élevage SST*

15 élevage en plein air

15 élevage bio



	SST*	Plein air	Bio
Durée de l'élevage	30-38 jours	56-58 jours	63-66 jours
Lumière naturelle	✓	✓	✓
Surfaces surélevées / Perchoirs	✓	✓	✓
Jardin d'hiver en % de la surface du poulailler	20 %	40 %	50 %
Pré	—	✓	✓
Besoin en nourriture par kg d'accroissement	1,5 kg	2,2 kg	2,4 kg
Poids vif par animal	1,3-2,1 kg	1,9 kg	1,7 kg
Densité d'occupation	30 kg/m ²	25 kg/m ²	20 kg/m ²

* Systèmes de stabulation particulièrement respectueux des animaux

* Systèmes de stabulation particulièrement respectueux des animaux

ÉLEVAGE SST

(SYSTÈMES DE STABULATION PARTICULIÈREMENT RESPECTUEUX DES ANIMAUX)

- Poulaiers climatisés et surveillés avec des surfaces surélevées. Dès le 22^e jour, une aire à climat extérieur supplémentaire (jardin d'hiver)
- Alimentation optimale du point de vue nutritionnel et écologique, composée principalement de blé, de maïs et de soja issus de productions durables
- Élevage respectueux des ressources
- Contrôles internes et externes réguliers



Pour plus d'informations sur l'élevage SST
www.bell.ch

« Le traitement respectueux des animaux et un mode d'élevage conforme aux besoins de l'espèce sont pour nous des évidences. »

Beat Lustenberger – Responsable du service de conseil, Bell Suisse SA



ÉLEVAGE EN PLEIN AIR (COOP NATURAFARM)

- Poulaiers climatisés et surveillés avec des perchoirs. Dès le 22^e jour, grand jardin d'hiver supplémentaire et pré avec arbustes et abris
- Races à croissance lente
- Alimentation exclusivement à base de composants bruts produits en Suisse et en Europe
- Élevage selon les directives strictes Coop Naturafarm
- Contrôles par la Protection suisse des animaux PSA



Directives Coop Naturafarm
www.coop.ch

ÉLEVAGE BIO

(SELON BIO SUISSE, COOP NATURAPLAN)

- Poulaiers climatisés et surveillés pour les poussins durant les trois premières semaines avec des perchoirs. Dès le 22^e jour, en petits groupes dans des poulaiers mobiles dans les prés
- Races à croissance lente, reconnues par Bio Suisse
- Alimentation exclusivement par des composants bruts biologiques. Sources de protéines exclusivement végétales provenant de Suisse et d'Europe
- Contrôle de toute l'exploitation par une organisation reconnue par Bio Suisse



Directives Coop Naturaplan
www.coop.ch



naturaplan



BIO SUISSE



« Nous attachons énormément d'importance au bien-être animal, à l'utilisation d'aliments bio, de qualité supérieure, et travaillons pour cela, en étroite collaboration avec nos producteurs. »

Sabrina Rychener – Conseillère producteurs de volaille
Bell Suisse SA



PRODUCTEURS DE VOLAILLE RECHERCHÉS.

La viande de volaille est appréciée. Les ventes enregistrent de solides taux de croissance depuis des années. De ce fait, Bell Suisse recherche régulièrement des agricultrices et des agriculteurs désireux de se lancer dans la production de volaille.

La production de volaille est une branche attrayante, également pour vous. Découvrez-le par vous-même.



SAISISSEZ VOTRE CHANCE.

Bonnes opportunités de revenus, investissements supportables, charge de travail relativement modérée et énorme potentiel d'avenir. Ce ne sont que certains des avantages qui vous attendent si vous rejoignez la production de volaille bio ou SST auprès de Bell Suisse.

Vous souhaitez démarrer une production de volaille Bio ou SST en Suisse ? Contactez-nous. Nos professionnels compétents se réjouissent de vous renseigner.

INFORMATIONS ET CONSEIL :

Production animale, Bell Suisse SA

info-tierproduktion-zell@bellfoodgroup.com

+41 58 326 85 55



Plus d'informations
www.bellfoodgroup.com



Bell Suisse SA
Unité d'organisation Volaille
Zeigmatte 1
6144 Zell

Bell – Member of Bell Food Group

BELL
FOOD
GROUP **OO**
 O