

Résultats de l'exercice 2016

Conférence de presse du bilan/présentation des
analystes financiers
23.02.2017



Groupe Bell – Vue d'ensemble



Chiffre d'affaires
en millions de CHF

3 390

+20,3 %

Volume des ventes
en tonnes

414 260

+50,5 %

Bénéfice de
l'exercice
en millions de CHF

101

+6,1 %

Effectif du
personnel
au 31.12.2016

9 781

+20,0 %



Domaine d'activité
Bell

Volaille et Seafood à
nouveaux principaux
moteurs de croissance.



Domaine d'activité
Hilcona

Position renforcée sur le
marché dans le segment en
développement des
produits végétariens



Domaine d'activité
Eisberg/Gastro Star

Évolution positive grâce à
une capacité d'innovation
et une performance
accrue.



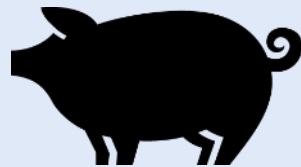
Sites de production

40

+9



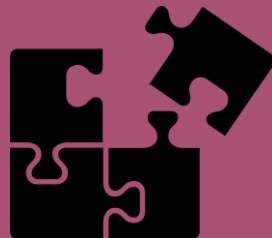
Évolution
du prix des matières premières



Évolution du marché
et concurrence
intensive



Stratégies
et
grands projets



Renforcement
de la position sur le marché
des domaines d'activité

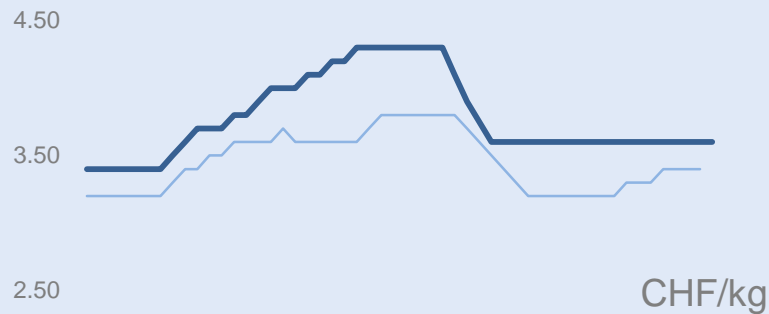


Évolution des prix des matières premières



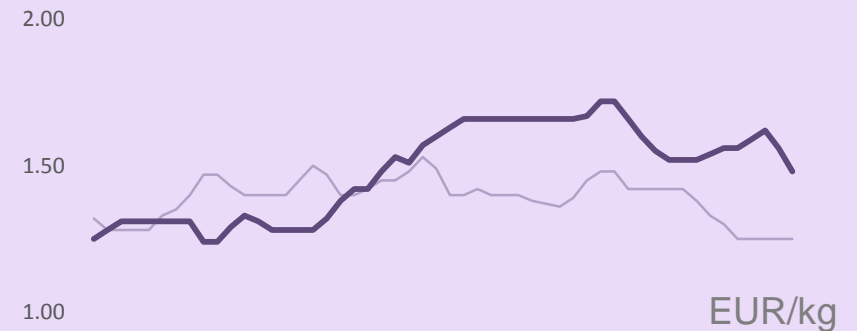
Porc Suisse

2016/2015



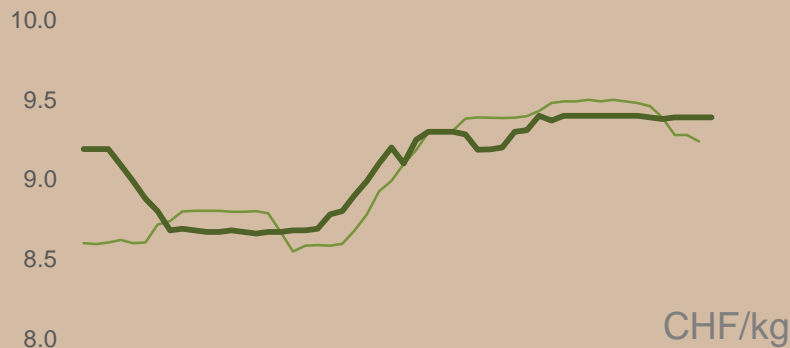
Porc Allemagne

2016/2015



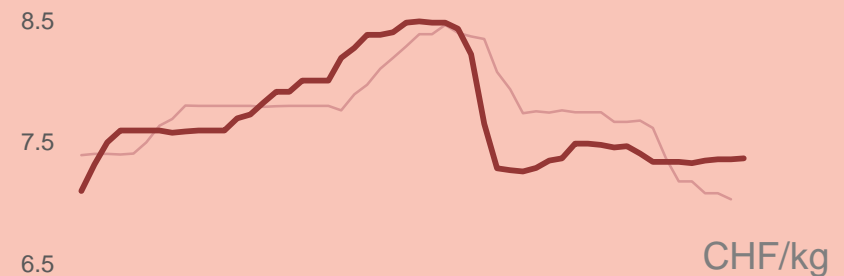
Bœuf Suisse

2016/2015



Vache Suisse

2016/2015



Situation météorologique 2016



Heures d'ensoleillement mensuelles*

2015 / 2016
Norme 1981-2010



* Région de Bâle

Renforcement de la position sur le marché des domaines d'activité



Domaine d'activité Bell 1/2

Intégration du spécialiste de la volaille Hubers

- > L'intégration se déroule comme prévu
- > Évolution réjouissante de l'activité



Acquisition de Cher-Mignon

- > Complément idéal à l'assortiment des régions
- > Appliquer les atouts de manière ciblée



Renforcement de la position sur le marché des domaines d'activité



Domaine d'activité Bell 2/2

Acquisition du spécialiste de la restauration Geiser AG

- > Renforcement de la position sur le marché dans l'approvisionnement des restaurateurs
- > Prospection autonome du marché



Extension de l'usine de volaille de Zell

- > Terminée et mise en service sans problème en 2016
- > Nette augmentation des performances



Renforcement de la position sur le marché des domaines d'activité



Domaine d'activité Hilcona

Évolution de l'assortiment et innovations

- > Remaniement et développement des assortiments menus préparés, sandwiches et pâtes



Rachat de Frostag

- > Développement de la position sur le marché des pâtes et produits végétariens
- > Développement pour devenir un centre de compétence végétarien



Renforcement de la position sur le marché des domaines d'activité



Domaine d'activité Eisberg/Gastro Star

Regroupement réussi d'Eisberg et de Gastro Star

- > Nouvelle organisation introduite comme prévue
- > Évolution réjouissante de l'activité 2016, surtout dans la vente au détail



Croissance par l'innovation

- > Extension de la palette de produits avec nouveautés tendance
- > Groupe de produits salade composée en nette croissance

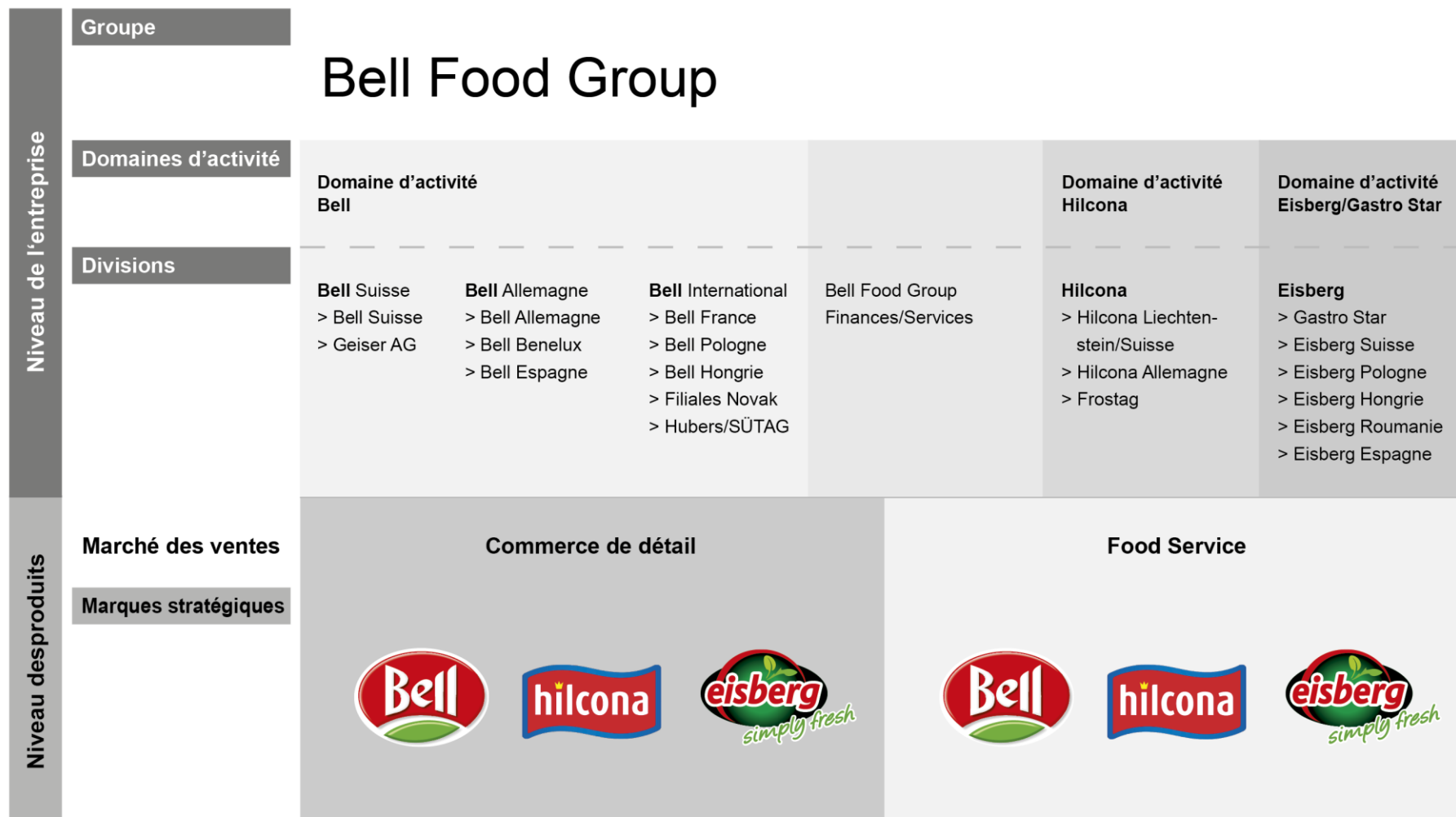


Objectifs et principes de la fusion/acquisition

- > Renforcement de la position sur le marché des ventes
- > Extension et renforcement des possibilités de production
- > Renforcement de la position sur le marché des achats et garantie de la sécurité d'approvisionnement
- > Acquisition et développement de compétences
 - > Technologie
 - > Savoir-faire
 - > Achats/marketing
 - > Production
- > Augmentation de l'efficacité / réduction des coûts



Stratégie de marque Bell Food Group



Stratégies et grands projets



Programme d'investissement Suisse
Site d'Oensingen

Dépeçage, préparation
et conditionnement de
porcs

Entrepôt frigorifique

Parking

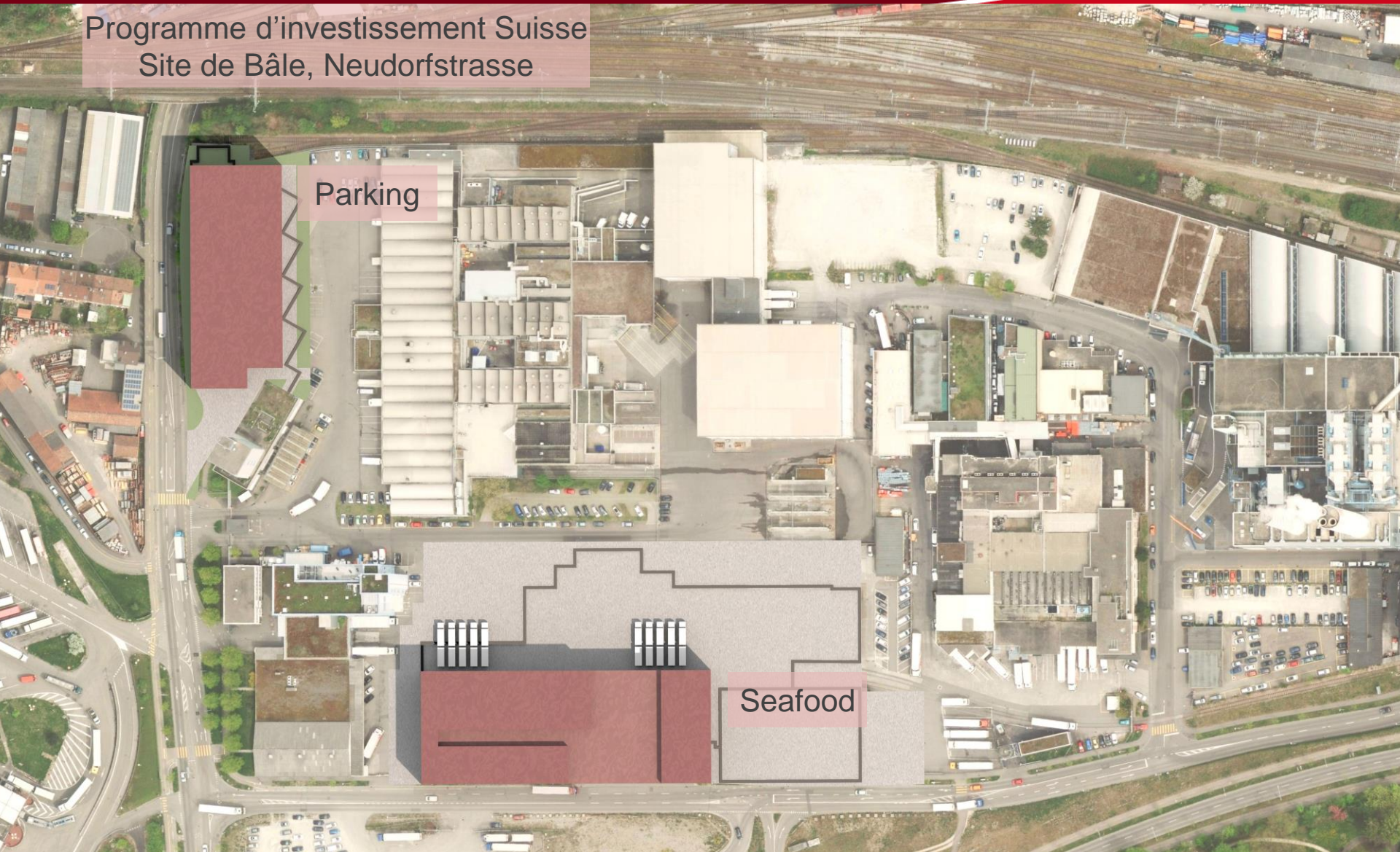
Modernisation de
l'abattoir des bœufs

Usine existante

Stratégies et grands projets



Programme d'investissement Suisse
Site de Bâle, Neudorfstrasse



Groupe Bell – Vue d'ensemble



Volumes des ventes
en tonnes

414 260

+50,5 %

Chiffre d'affaires
en millions de CHF

3 390

+20,3 %

Bénéfice de
l'exercice
en millions de CHF

101

+6,1 %

Bénéfice brut
en millions de CHF

1 233

+20,2 %

EBITDA
en millions de CHF

278

+18,3 %

EBIT
en millions de CHF

142

+15,6 %

Chiffre d'affaires des
marchandises
par groupes de produits

Viande fraîche **25%**

Charcuterie **31%**

Volaille **20%**

Seafood **5 %**

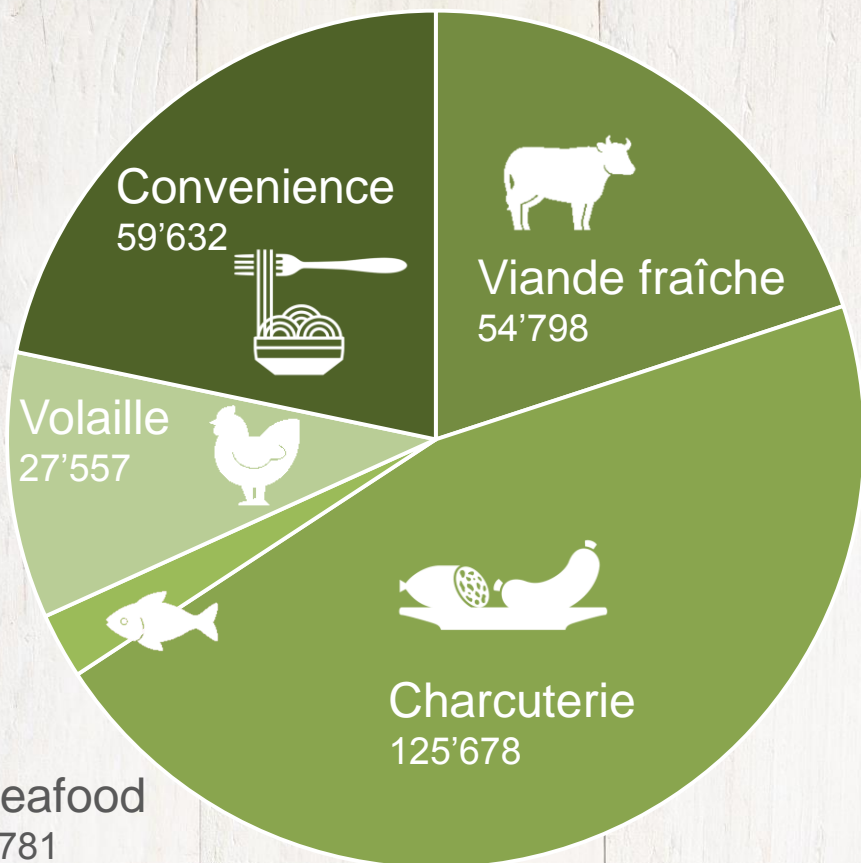
Convenience **17%**

Divers **2%**

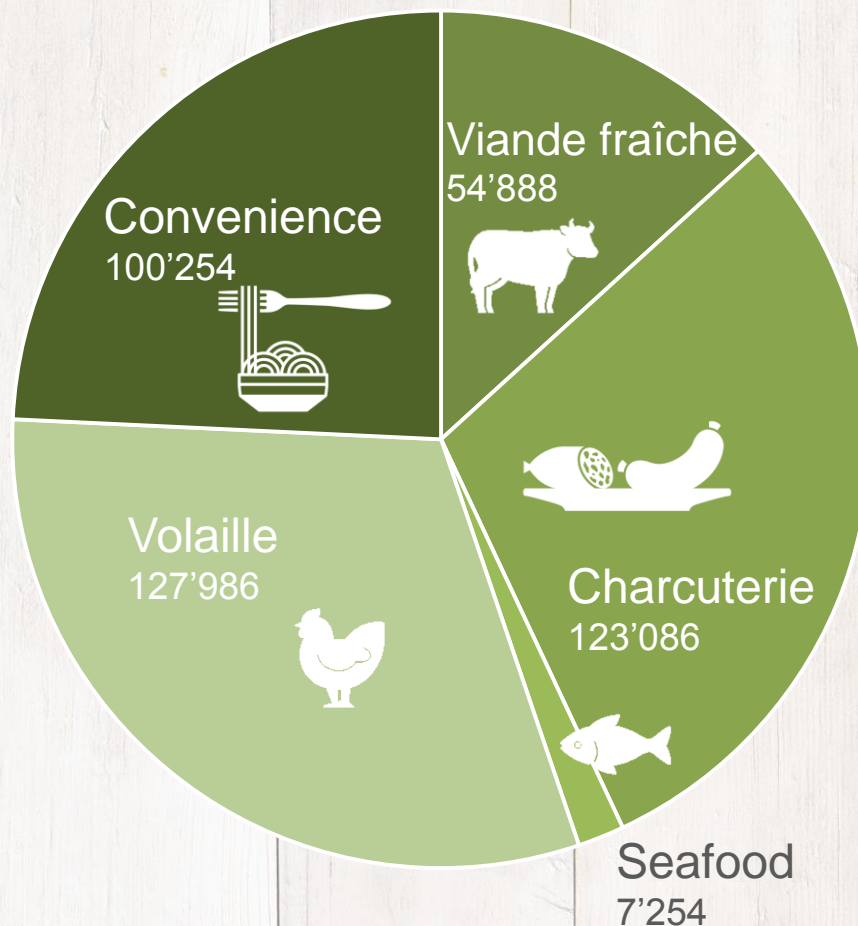
Groupe Bell – résultats 2016



Ventes par groupes de produits
2015/en tonnes



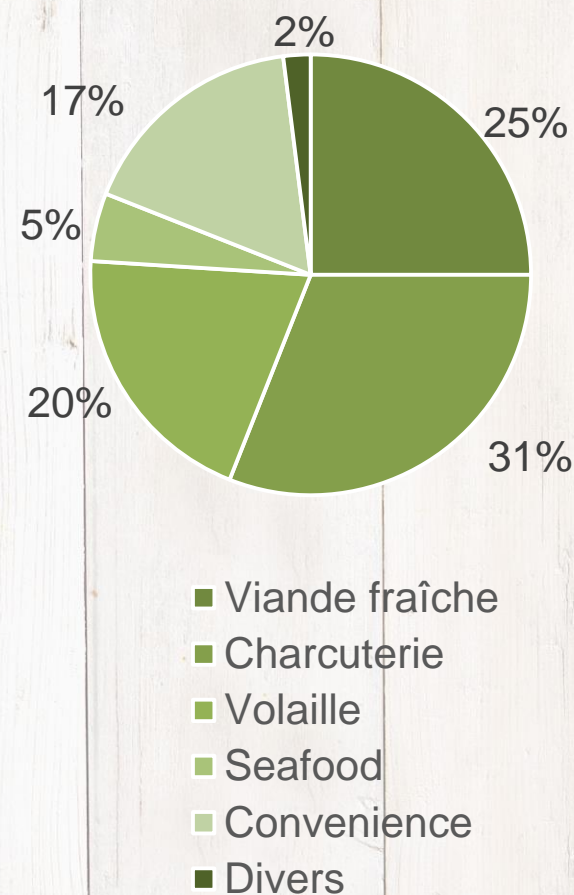
Ventes par groupes de produits
2015/en tonnes



Compte de résultat - Bénéfice brut

en millions de CHF	2016	2015	Δ	Δ %
Chiffre d'affaires	3 390	2 818	572	20,3 %
Produit net	3 346	2 781	565	20,3 %
Bénéfice brut	1 233	1 026	207	20,2 %

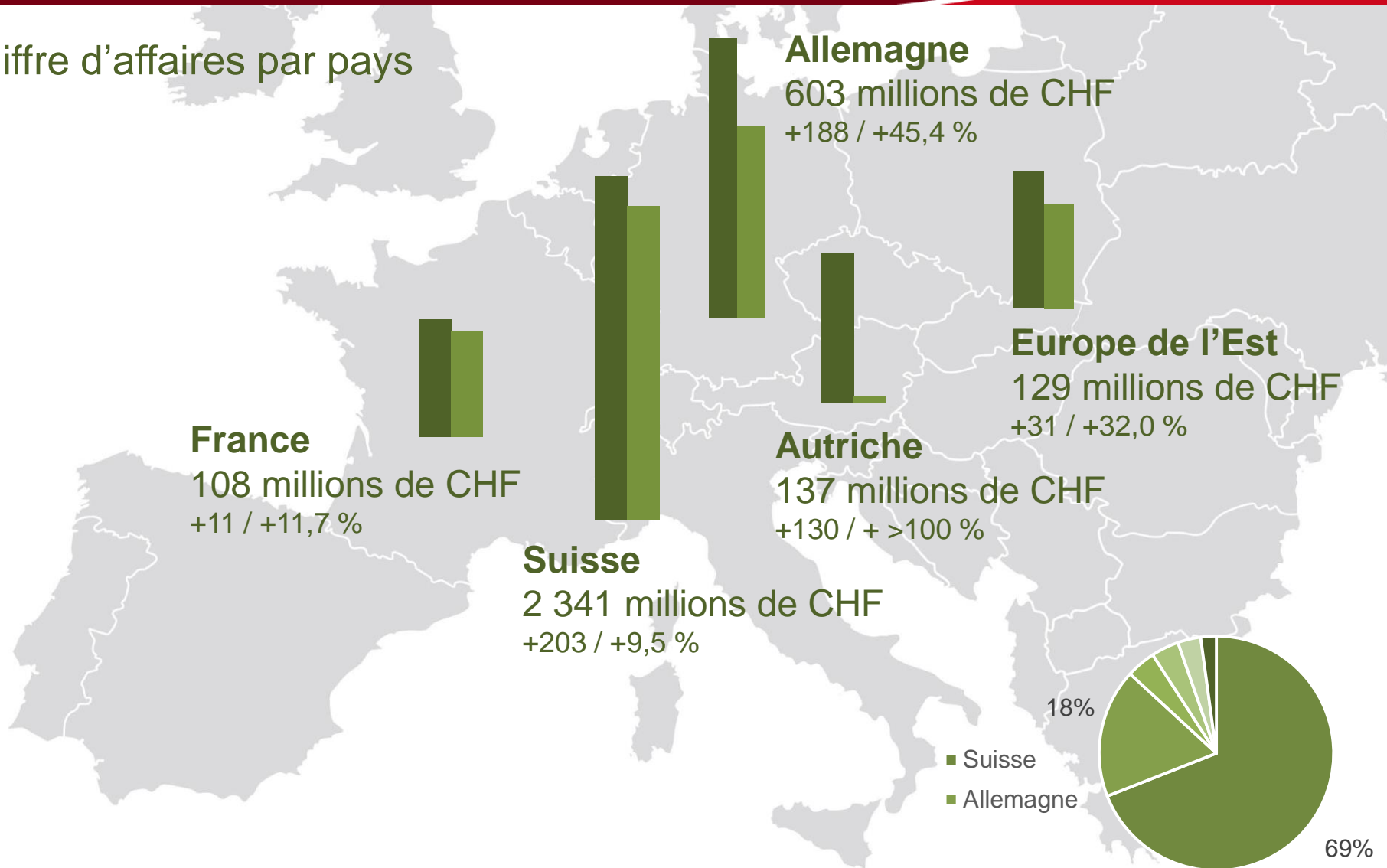
Chiffre d'affaires par groupes de produits



Groupe Bell – résultats 2016



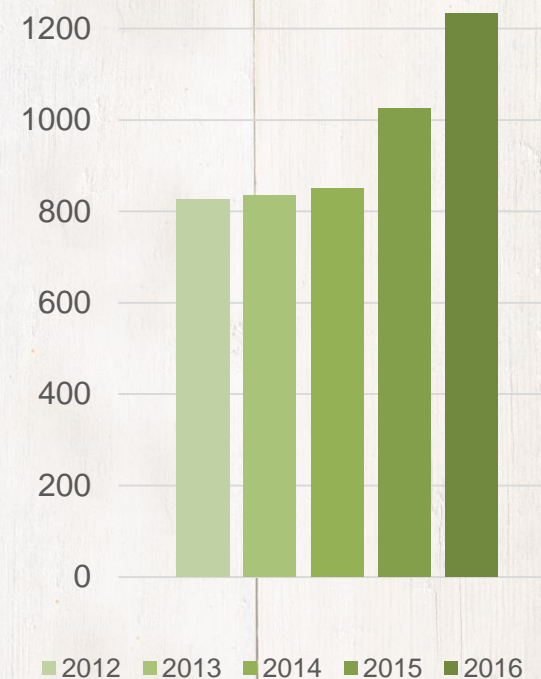
Chiffre d'affaires par pays



Compte de résultat - EBIT

en millions de CHF	2016	2015	Δ	Δ %
Produit net	3 346	2 781	565	20,3 %
Bénéfice brut	1 233	1 026	207	20,2 %
<i>en % du produit net</i>	<i>36,8 %</i>	<i>36,9 %</i>		
Frais de personnel	614	503	112	22,2 %
Frais généraux	341	288	53	18,2 %
EBITDA	278	235	43	18,3 %
<i>en % du produit net</i>	<i>8,3 %</i>	<i>8,5 %</i>		
Amortissements	136	112	24	21,3 %
EBIT	142	123	19	15,6 %
<i>en % du produit net</i>	<i>4,2 %</i>	<i>4,4 %</i>		
Adjustments	12	10	2	
EBIT Adjusted	154	133	21	15,6 %
<i>en % du produit net</i>	<i>4,6 %</i>	<i>4,8 %</i>		

Bénéfice brut 2012 -2016



Compte de résultat – Bénéfice annuel

en millions de CHF	2016	2015	Δ	Δ %
EBIT	142	123	19	
Adjustments	12	10	2	
EBIT Adjusted	154	133	21	15,6 %
Intérêts	-11	-8		
Titres/monnaie étrangère	2	-1		
Résultat sociétés associées	3	6		
Compte financier	-6	-3	-2	
Impôts ordinaires	-34	-28		
Rendement fiscal	12	11		
Impôts	-22	-18	-5	
Bénéfice de l'entreprise	114	102	12	11,8 %
<i>en % du produit net</i>	<i>3,4 %</i>	<i>3,7 %</i>		
Part de tiers au capital	-14	-7		
Bénéfice de l'exercice	101	95	6	6,1 %
<i>en % du produit net</i>	<i>3,0 %</i>	<i>3,4 %</i>		

Emprunt obligataire

- > **Emprunt 2013/1**
175 millions de CHF
Taux 1,000 %
Durée 2013-2018
- > **Emprunt 2013/2**
175 millions de CHF
Taux 1,750 %
Durée 2013-2022
- > **Emprunt 2016**
300 millions de CHF
Taux 0,625 %
Durée 2016-2025

Groupe Bell – résultats 2016



Bilan

en millions de CHF	2016		2015	
Liquidités et titres	268		194	
Créances/régularisations/stocks	719		616	
Actifs circulants	987	46,0 %	810	46,4 %
Immobilisations	997		897	
financières/immobilisations corporelles				
Immobilisations immatérielles	160		37	
Actif immobilisé	1 157	54,0 %	934	53,6 %
Obligations et régularisations	328		249	
Provisions	112		117	
Engagements financiers	722	33,7 %	469	26,9 %
Capitaux étrangers	1 162	54,2 %	834	47,8 %
Fonds propres avant part de tiers au capital	883	41,2 %	820	47,0 %
Part de tiers au capital	99	4,6 %	89	5,1 %
Fonds propres	982	45,8 %	909	52,2 %
Somme du bilan	2 144	100,0 %	1744	100,0 %
<i>Investissements en immobilisations corporelles</i>	118		110	
<i>Engagements financiers nets</i>	455		275	

- > Les acquisitions ont une influence sur le bilan
- > Augmentation du goodwill en raison des acquisitions
- > Les engagements financiers ont nettement augmenté en raison de l'emprunt 2016 (CHF 300 millions)
- > L'engagement financier net augmente beaucoup moins en raison des liquidités élevées
- > Solide quote-part de fonds propres de 45,8 %

Groupe Bell – segments 2016



Bell Suisse	2016	2015	Δ abs.	Δ %
Chiffre d'affaires des marchandises (millions de CHF)	1 907	1 851	+56	+3,0 %
Volume de ventes (1 000 t)	124	123	+1	+0,5 %
Personnel (postes à plein temps)	3 524	3 415	+109	+3,2 %
Investissements nets (millions de CHF)	64	60	+4	
Nombre d'usines de production	12	10	+2	

- > Malgré des conditions cadres défavorables, solide résultat pour Bell Suisse
- > Les débouchés souffrent des conséquences du tourisme d'achats et des conditions météorologiques défavorables
- > Prix des matières premières en hausse
- > Croissance du chiffre d'affaires et des ventes grâce à des mesures solides de soutien à la vente
- > L'extension de la construction à Zell est achevée

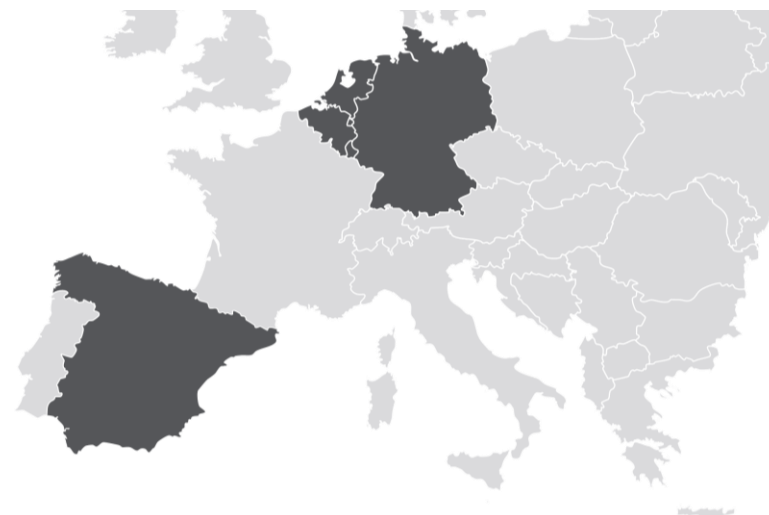


Groupe Bell – segments 2016



Bell Allemagne	2016	2015	Δ abs.	Δ %
Chiffre d'affaires des marchandises (millions de CHF)	446	463	-17	-3,6 %
Volume de ventes (1000 t)	68	68	-0	-0,2 %
Personnel (postes à plein temps)	1 447	1 337	+110	+8,3 %
Investissements nets (millions de CHF)	10	21	-11	
Nombre d'usines de production	9	9		

- > Stabilisation du marché global pour la charcuterie en libre-service en Allemagne
- > La pression concurrentielle de plus en plus forte augmente la volatilité des référencements
- > Nette augmentation des prix des matières premières, surtout au deuxième semestre, qui se répercute négativement sur la marge brute
- > Bonne évolution pour les produits de jambon méditerranéens et les concepts de marque

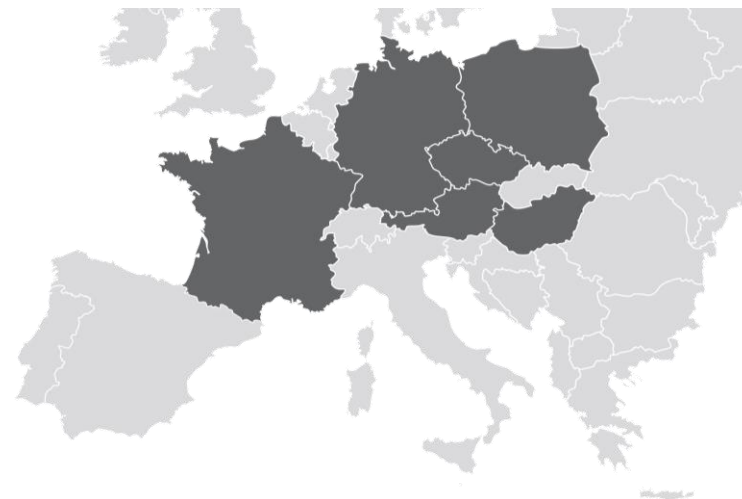


Groupe Bell – segments 2016



Bell International	2016	2015	Δ abs.	Δ %
Chiffre d'affaires des marchandises (en millions de CHF)	525	195	+329	+168,3 %
Volume de ventes (1000 t)	132	31	+101	329,0 %
Personnel (postes à plein temps)	2 989	1 653	+1 336	+80,8 %
Investissements nets (millions de CHF)	22	12	+10	
Nombre d'usines de production	10	8	+2	

- > Bonne évolution pour le spécialiste de volaille Hubers ; extension des sites de Pfaffstätt et d'Ampfing
- > Progrès supplémentaires nécessaires en France en termes de rendement
- > Croissance réjouissante en Pologne grâce aux capacités de production supplémentaires
- > Évolution stable en Hongrie
- > Réseau de succursales en République tchèque confronté à une concurrence plus intensive



Groupe Bell – segments 2016



Groupe Hilcona	2016	2015	Δ abs.	Δ %
Chiffre d'affaires des marchandises (en millions de CHF)	577	361	+216	+59,9 %
Volume de ventes (1000 t)	100	60	+41	+68,1 %
Personnel (postes à plein temps)	2 473	1 959	+514	+26,3 %
Investissements nets (millions de CHF)	23	18	+5	
Nombre d'usines de production	9	4	+5	

- > Croissance solide dans la plupart des marchés de ventes
- > Meilleure situation de rendement grâce à des mesures fructueuses d'augmentation de l'efficacité et des innovations
- > Net développement des assortiments dans les segments de marché en croissance

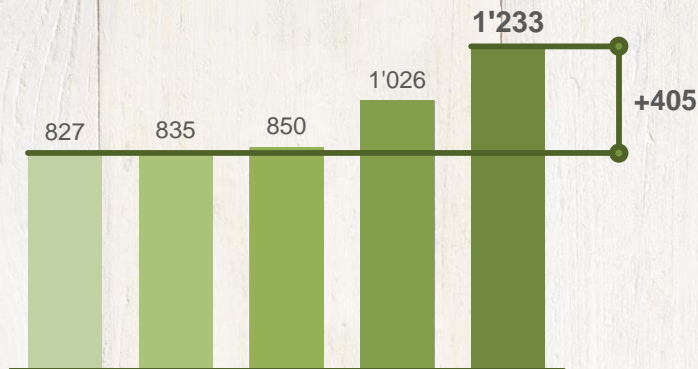


Groupe Bell – évolution pluriannuelle



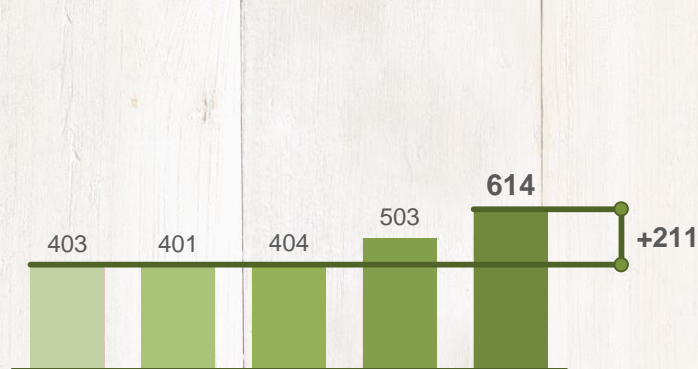
Bénéfice brut

2012-2016



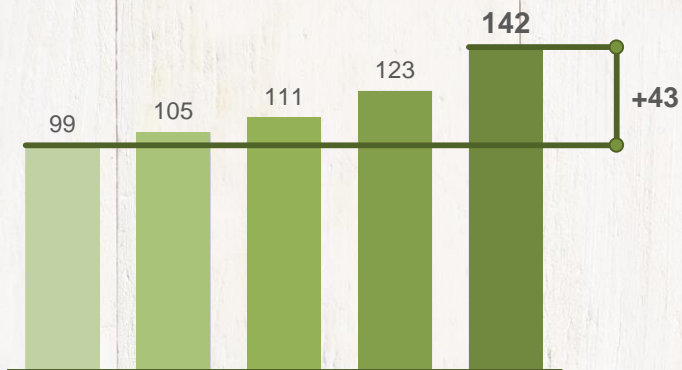
Frais de personnel

2012 -2016



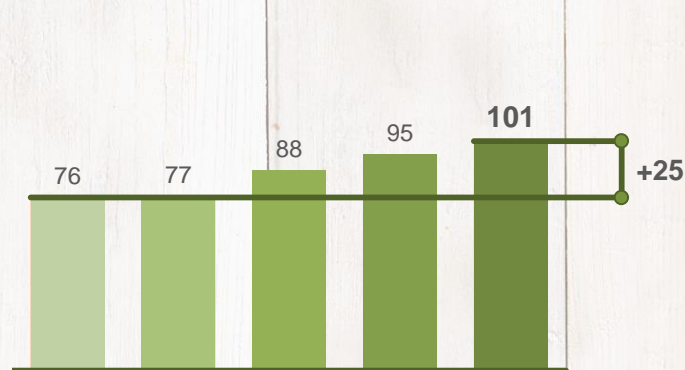
EBIT

2012 -2016



Bénéfice de l'exercice

2012 -2016

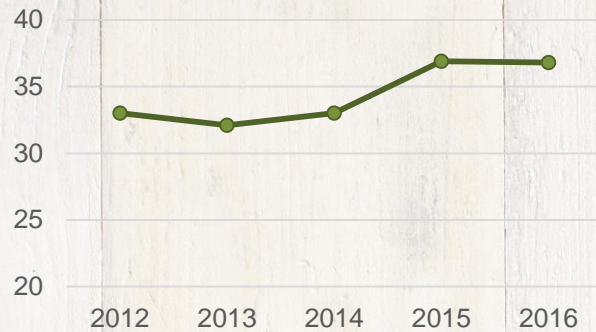


en millions de CHF

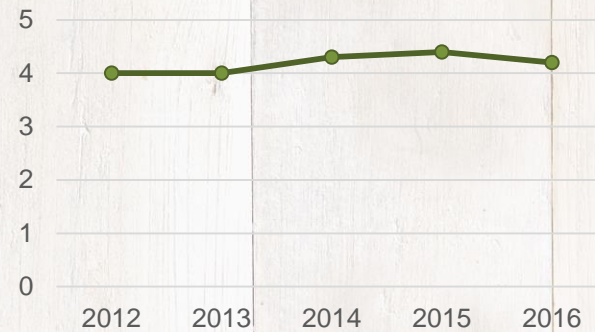
Marge en % du produit net



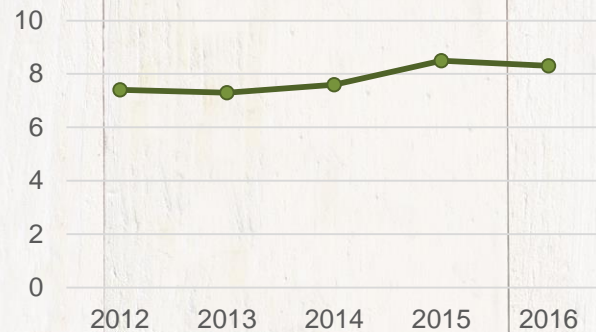
Bénéfice brut
2012-2016



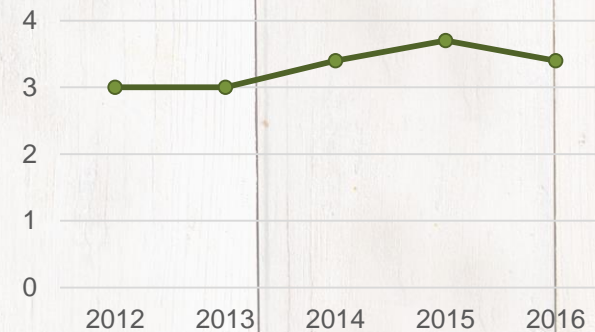
EBIT
2012-2016



EBITDA
2012-2016



Bénéfice d'entreprise
2012-2016



Groupe Bell – paramètres des actions



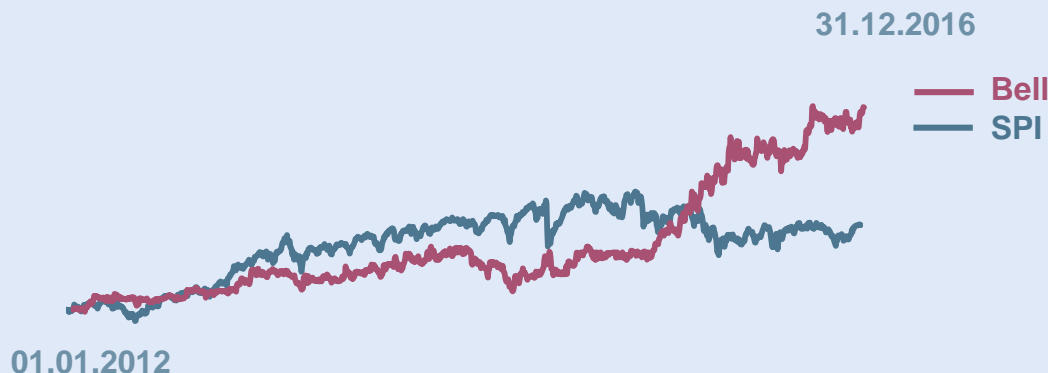
Cours de l'action
en CHF au 31.12.

438,75

+29,4 % (depuis le 1.1.2016)

+79,2 % (depuis le 1.1.2015)

Évolution du cours de l'action 2012-2016



Ø volume échangé
en nombre d'actions
par jour

1 580

-10

Dividende*
en CHF par action

7
=

*2017 proposition

Actionnaires
enregistrés

4 425

+503

Capitalisation en
bourse
en millions de CHF au
31.12.

1 755

+29,4 %

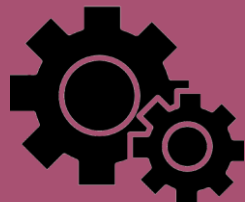
Développement
Prix des matières premières



L'évolution du marché est difficile à prévoir ; une concurrence acharnée persistera



Mise en œuvre systématique des mesures opérationnelles pour un renforcement supplémentaire de la performance et du niveau de rendement.



Poursuivre de manière cohérente l'intégration des acquisitions ; exploiter activement les synergies

