

---

# **L'exercice 2020 de Bell Food Group**

## Bon exercice pour Bell Food Group

Présentation pour les analystes financiers

# L'exercice 2020 en bref.

**« Grâce à notre modèle commercial largement étayé et à un niveau d'efficacité élevé, nous avons enregistré un bon résultat malgré les répercussions du coronavirus. »**



4'074

+ 2.7 %

Chiffre  
d'affaires\*  
en millions de CHF

160.4

+ 7.6 %

EBIT\*  
en millions de CHF

117.7

+ 12.1 %

Bénéfice de  
l'exercice\*  
en millions de CHF

6.50\*\*

+ CHF 1.00

Dividende  
en CHF par action / \*\*proposition 2020

63

- 2

Sites

12'043

- 1,2 %

Effectif du personnel  
en équivalents plein  
temps au 31.12

-352

Réduction de la  
consommation de  
plastique pour les  
emballages  
en tonnes

>2'000

Innovation  
Nouveautés produits  
par an

## Bon exercice 2020 pour Bell Food Group

- Bons progrès opérationnels enregistrés grâce à un modèle commercial durable et largement étayé ainsi qu'au niveau d'efficacité élevé
- La croissance réjouissante dans le commerce de détail a plus que compensé les effets négatifs de la pandémie sur le marché des services alimentaires ainsi que sur les assortiments Convenience frais et à l'emporter en plein essor auparavant
- Dans le domaine d'activité Bell Suisse, le secteur principal a enregistré une nette croissance dans tous les groupes de produits par rapport à l'exercice précédent ; les changements opérés dans la composition des assortiments et des canaux ont porté leurs fruits
- Performance très réjouissante de Bell International : la concentration dans les activités internationales sur le jambon cru et la volaille a eu un impact positif sur le rendement
- L'évolution dans le domaine d'activité Convenience a été freinée par la pandémie de coronavirus ; un recul du chiffre d'affaires et du résultat n'a pas pu être empêché

Progrès opérationnels  
au niveau de l'EBIT

**+7.6 %**

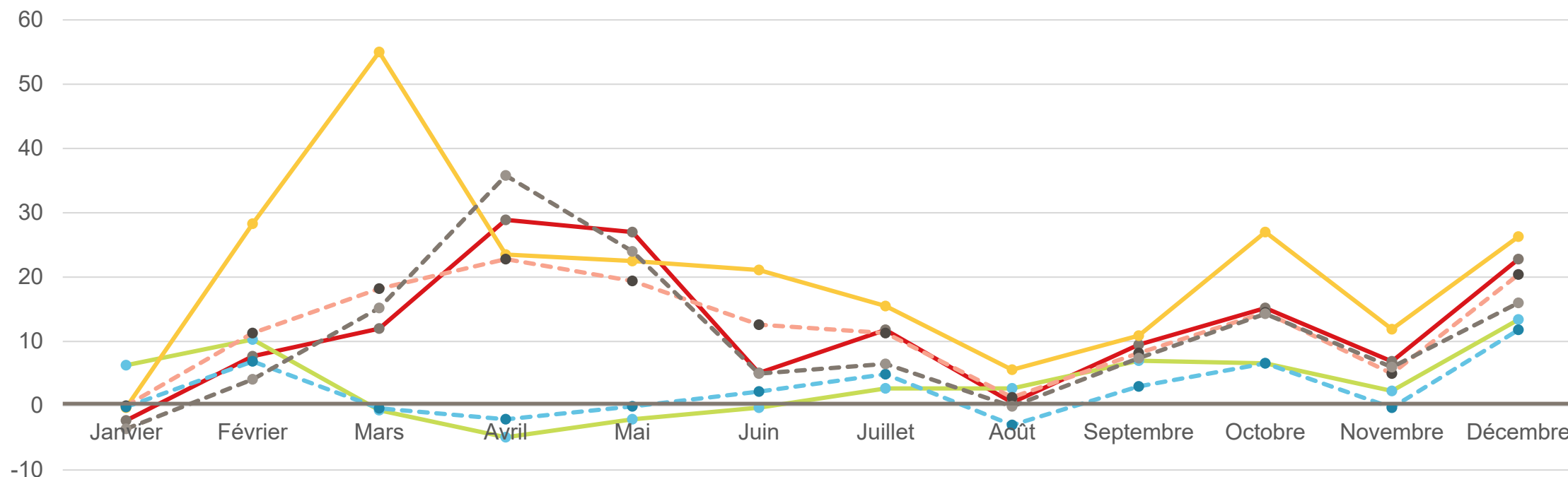


# Pandémie de coronavirus – changements significatifs de la demande selon les groupes de produits

Évolution des groupes de produits dans le commerce de détail en Suisse par rapport à l'exercice précédent

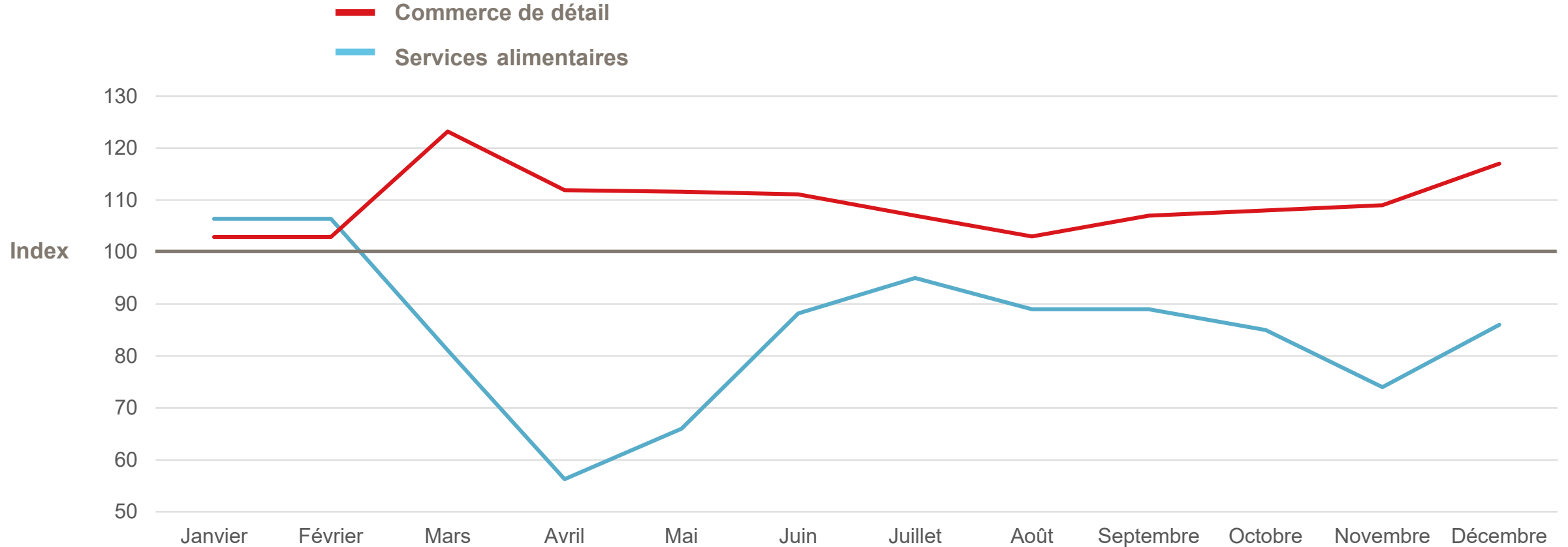
+/- en %

- Viande/charcuterie
- Convenience à conservation prolongée
- Convenience frais
- Pain/produits de boulangerie
- Fruits/légumes
- Confiserie/snacks



## Pandémie de coronavirus – répercussions majeures dans le commerce de détail et les services alimentaires

Évolution dans les canaux du commerce de détail et des services alimentaires par rapport à l'exercice précédent



# Commentaires sur l'exercice 2020.



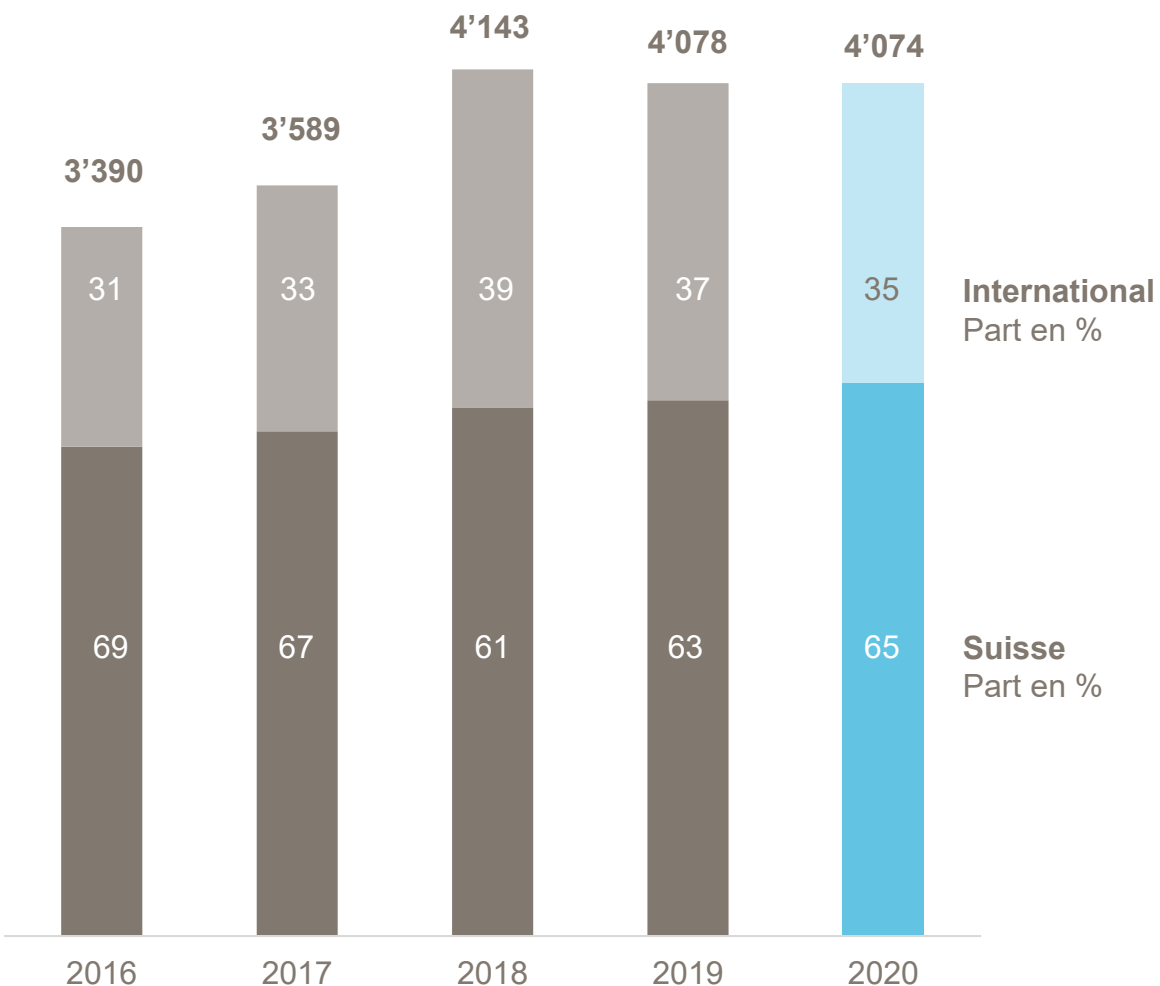
**« Bell Food Group dispose d'excellentes substances et de bases financières solides : nous sommes bien armés pour les futurs défis. »**



## Évolution du chiffre d'affaires

### Chiffre d'affaires

en millions de CHF



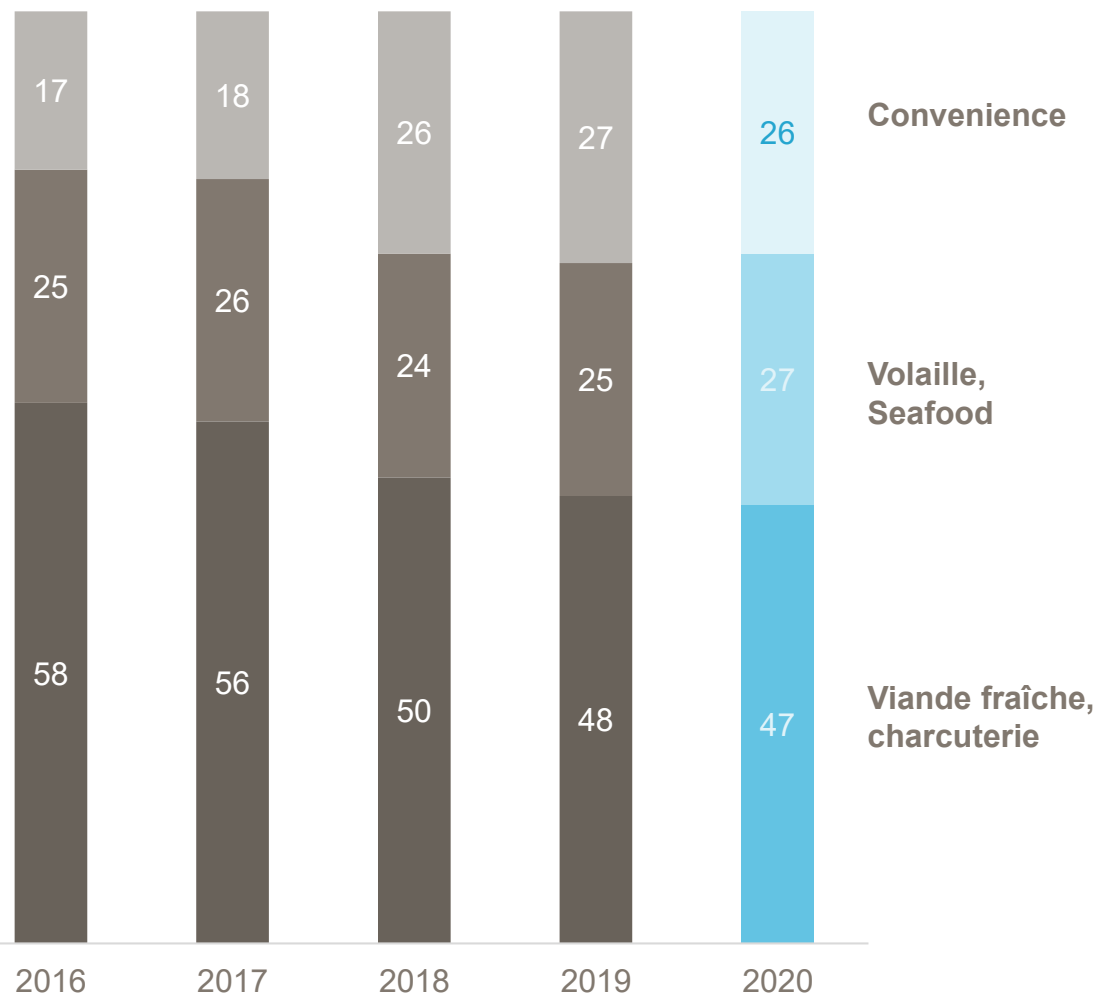
	2019	2020
<b>Chiffre d'affaires</b>	4'078.2	<b>4'074.3</b>
Effets de change		- 61.8
Anorganique		- 54.2
<b>Croissance organique</b>		<b>112.1 + 2.7 %</b>

- Les progressions dans le commerce de détail ont en grande partie compensé le recul conditionné par la pandémie dans les services alimentaires, le Convenience frais et les produits à l'emporter
- Part du chiffre d'affaires provenant des activités internationales en recul suite à la vente de sites de production et aux baisses conditionnées par la pandémie dans les services alimentaires

## Évolution du chiffre d'affaires

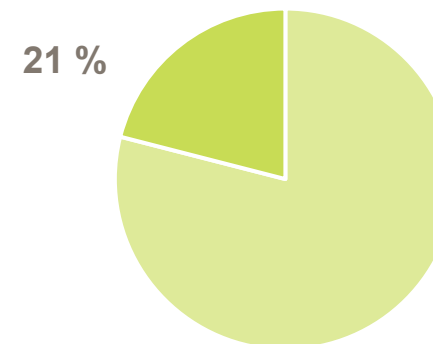
### Répartition du chiffre d'affaires par groupes de produits

en %



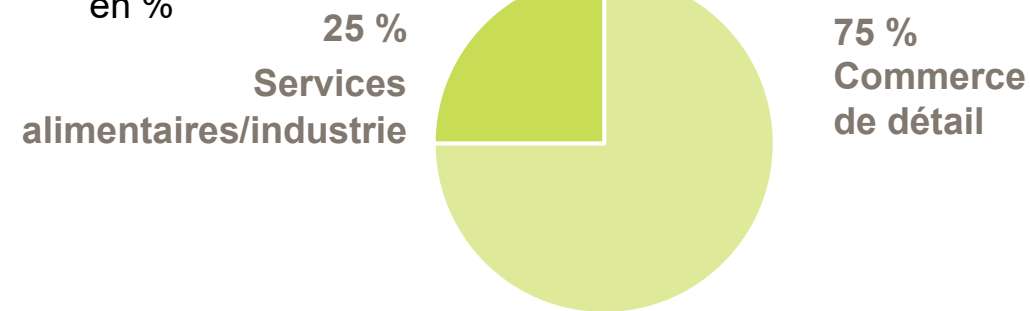
### Part des produits végétariens au chiffre d'affaires

en %



### Parts du commerce de détail et des services alimentaires/industrie au chiffre d'affaires

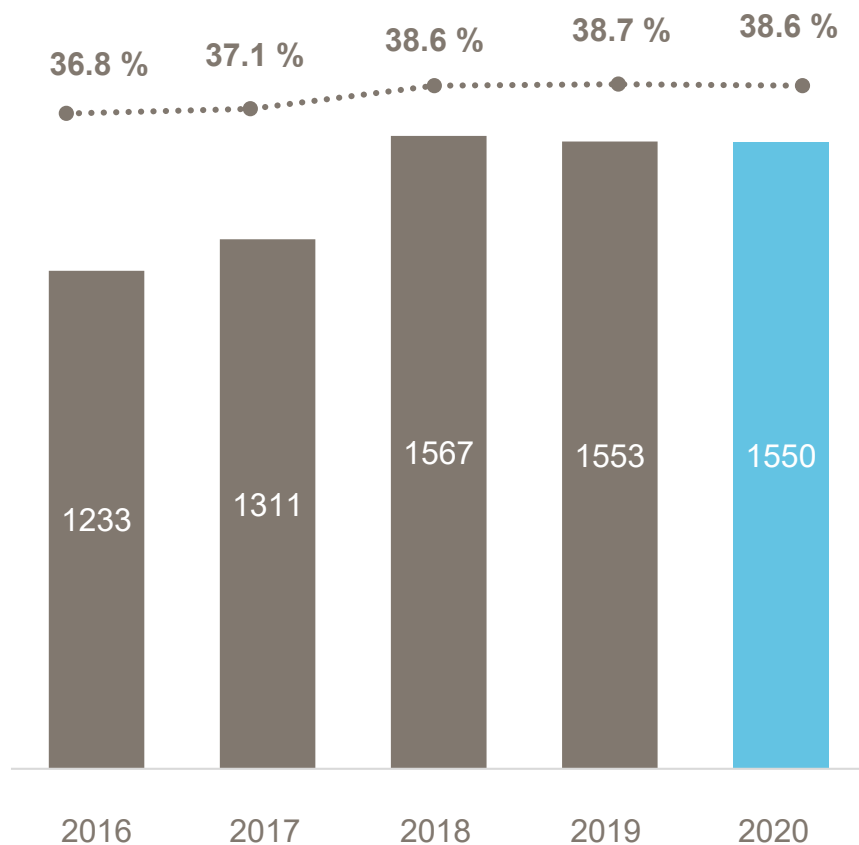
en %



## Évolution du résultat brut et de l'EBIT

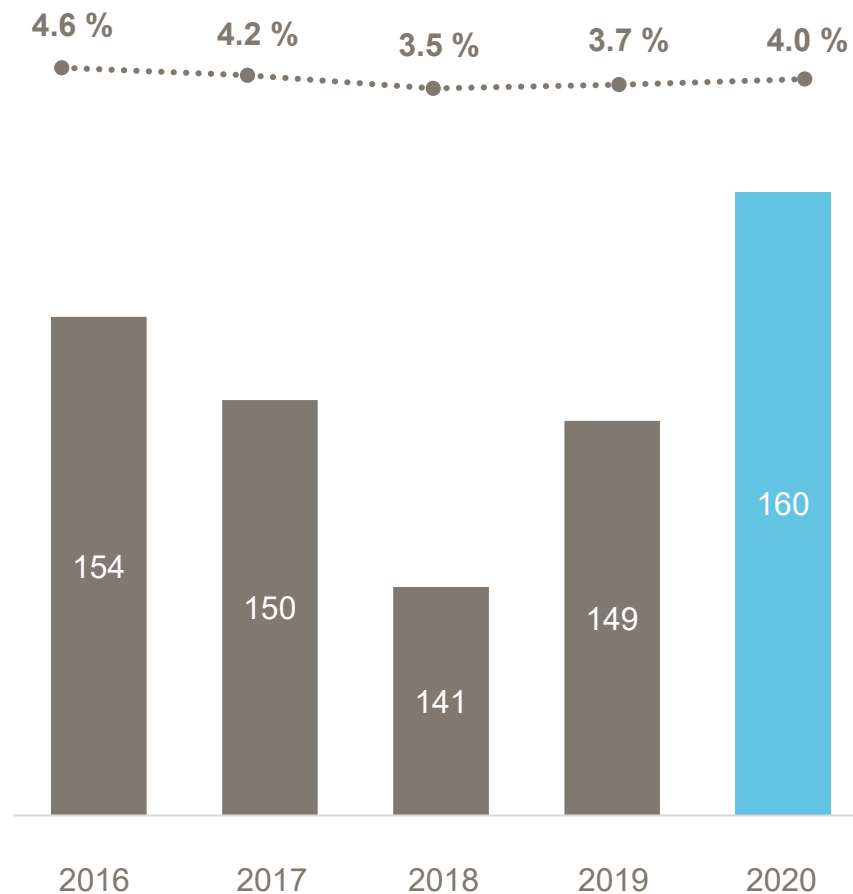
### Résultat brut d'exploitation

en millions de CHF et en % du produit net



### EBIT\*

en millions de CHF & en % du produit net



## Rapprochement avec le résultat annuel

	2019			2020		
<b>EBITDA exprimé</b>	<b>281.8</b>			<b>315.7</b>		
Réorganisation Bell Allemagne		+11.5			-	
Prix des matières premières		+9.0			-	
Coûts initiaux		+6.0			-	
Coûts exceptionnels procédures judiciaires		-			+3.0	
<b>Influence EBITDA</b>		<b>+26.5</b>			<b>+3.0</b>	
<b>EBITDA ajusté</b>			<b>308.3</b>			<b>318.7</b>
<b>EBIT exprimé</b>	<b>95.3</b>			<b>155.6</b>		
Réorganisation Bell Allemagne		+27.4			-	
Corr. de valeur Immobilisations corporelles		-			+1.8	
<b>Influence EBIT</b>		<b>+53.9</b>			<b>+4.8</b>	
<b>EBIT ajusté</b>			<b>149.1</b>			<b>160.4</b>
<b>Bénéfice de l'exercice exprimé</b>	<b>49.6</b>			<b>118.6</b>		
Réforme fiscale en Suisse		+1.5			-	
Dissolution d'impôts différés		-			-5.8	
<b>Influence résultat de l'exercice</b>		<b>+55.4</b>			<b>-1.0</b>	
<b>Bénéfice de l'exercice ajusté</b>			<b>105.0</b>			<b>117.7</b>

- Amélioration de la rentabilité à tous les niveaux ;  
EBITDA +3.4 %  
EBIT +7.6 %  
Bénéfice de l'exercice +12.1 %

179

Part du  
capital total 6.6 %

Liquidités  
en millions de CHF

688

Net Debt Ratio 2.2 x

Engagement  
financier net  
en millions de CHF

1'365

Part du capital total 49.7 %

Fonds propres  
en millions de CHF

- Liquidité assurée à tout moment dans toutes les sociétés du groupe
- À raison de 49.7 %, quote-part de fonds propres très robuste et engagements financiers nets en légère hausse
- Avec ses assises financières très solides, Bell Food Group est bien armé pour l'avenir

274

+ 23.2

Flux de  
trésorerie  
opérationnel\*\*  
en millions de CHF

229

- 6.5 %

Investissements en  
immobilisations  
corporelles/logiciels  
en millions de CHF

6.50\*

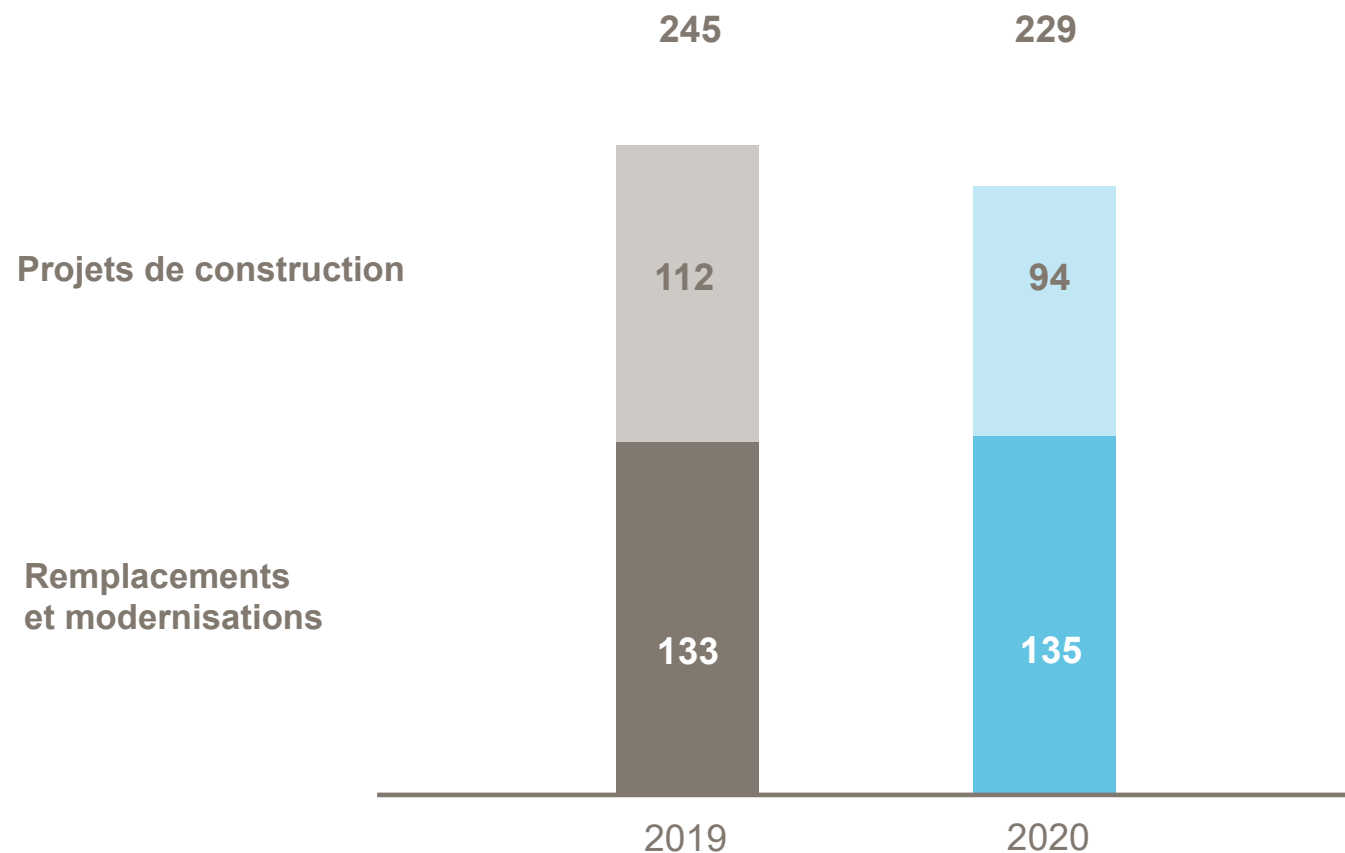
+ CHF 1.00

Dividende  
en CHF par action/\*proposition  
2020

## Investissements

### Investissements en immobilisations corporelles/logiciels

en millions de CHF



- Investissements pour 2020 dans la fourchette annoncée d'env. CHF 200 à 250 millions
- Pour 2021, Capex prévu en immobilisations corporelles/logiciels jusqu'à CHF 290 millions

# Évolution des domaines d'activité.



## Domaine d'activité Bell Suisse

- Manques à gagner dans les services alimentaires plus que compensés par des hausses significatives des chiffres d'affaires dans le commerce de détail
- Les groupes de produits volaille, charcuterie et Seafood ont principalement contribué à la croissance
- Une activité saisonnière réussie, en particulier pendant la saison des barbecues et les fêtes de fin d'année
- Productivité élevée malgré une adaptation rapide de la composition des assortiments et canaux de vente
- Secteur d'activité central très solide et résultat opérationnel supérieur à l'exercice précédent

2'080

+ 4.0 %

Chiffre d'affaires  
en millions de CHF

127

+ 2.0 %

Volume des ventes  
en millions de kg

78

+ 22.8 %

Investissements en  
immobilisations  
corporelles/logiciels  
en millions de CHF

## Bell Suisse

Sites

13

Effectif du personnel

3'504

Assortiment

**Viande, volaille,  
charcuterie, Seafood**



- Les trois divisions du domaine d'activité ont contribué aux progrès opérationnels et à une amélioration du résultat
- Forte croissance organique du segment du jambon cru et de la volaille générée par le commerce de détail
- Niveau de prix toujours élevé sur les morceaux à transformer ; répercussions freinées grâce à une gestion optimisée des prix et de l'approvisionnement ; la cession des activités sur les produits de charcuterie échaudés en Allemagne a réduit l'exposition face aux prix des matières premières
- Les mesures initiées l'an passé pour améliorer l'efficacité dans le secteur de la volaille ont porté leurs fruits
- Optimisation du portefeuille de sites par la vente de trois unités de production et une unité logistique

978

+ 5.6 % ajusté\*

Chiffre d'affaires  
en millions de CHF

207

+ 2.0 % ajusté\*

Volume des ventes  
en millions de kg

39

- 24.9 %

Investissements en  
immobilisations  
corporelles/logiciels  
en millions de CHF

\* Après correction des influences liées aux changes et aux acquisitions

## Bell International

Sites

23

Effectif du personnel

3'469

Assortiment

Volaille, charcuterie



- Les services alimentaires et les produits à l'emporter dans le commerce de détail, moteurs de croissance jusqu'à présent, ont particulièrement souffert des répercussions de la pandémie ; bonne évolution du Convenience frais, des produits végétariens et longue conservation dans le commerce de détail en Suisse, le marché principal
- Les manques à gagner dans les services alimentaires n'ont pas pu être compensés dans la même ampleur
- Les nouveaux sites de production à Marchtrenk et à Bad Wünnenberg ont souffert de ces effets et n'ont pas pu atteindre les volumes prévus
- Programme d'assortiment et niveau de coûts immédiatement adaptés au nouveau contexte, mais le recul du résultat n'a pas pu être empêché
- Les assortiments végétariens, alternatives à la viande comprises, ont eu beaucoup de succès

**1'062**

-2,1 % ajusté\*

Chiffre d'affaires  
en millions de CHF

**198**

-1.0 % ajusté\*

Volume des ventes  
en millions de kg

**113**

- 13.4 %

Investissements en  
immobilisations  
corporelles/logiciels  
en millions de CHF

\* Après correction des influences liées aux changes et aux acquisitions

## Convenience

Sites

**27**

Effectif du personnel

**5'070**

Assortiment

**Convenience frais, ultrafrais et  
longue conservation**



# Stratégie 2021-2025

**Leading in food – nouvelle expansion  
stratégique de la position dominante.**

« Nous voulons devenir l'un des leaders européens de la branche alimentaire grâce à l'enthousiasme, à la compétence et au sens des responsabilités. »





## Bell Food Group Leading in food



Nous avons le goût du plaisir.



Nous façonnons l'avenir.



Nous vivons la responsabilité.

## Les orientations stratégiques pour développer notre position dominante



**Consolider notre  
secteur d'activité  
central**



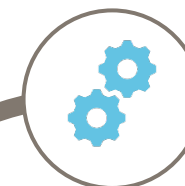
Davantage de valeur  
ajoutée



**Croissance avec le  
Convenience et  
les produits  
végétariens**



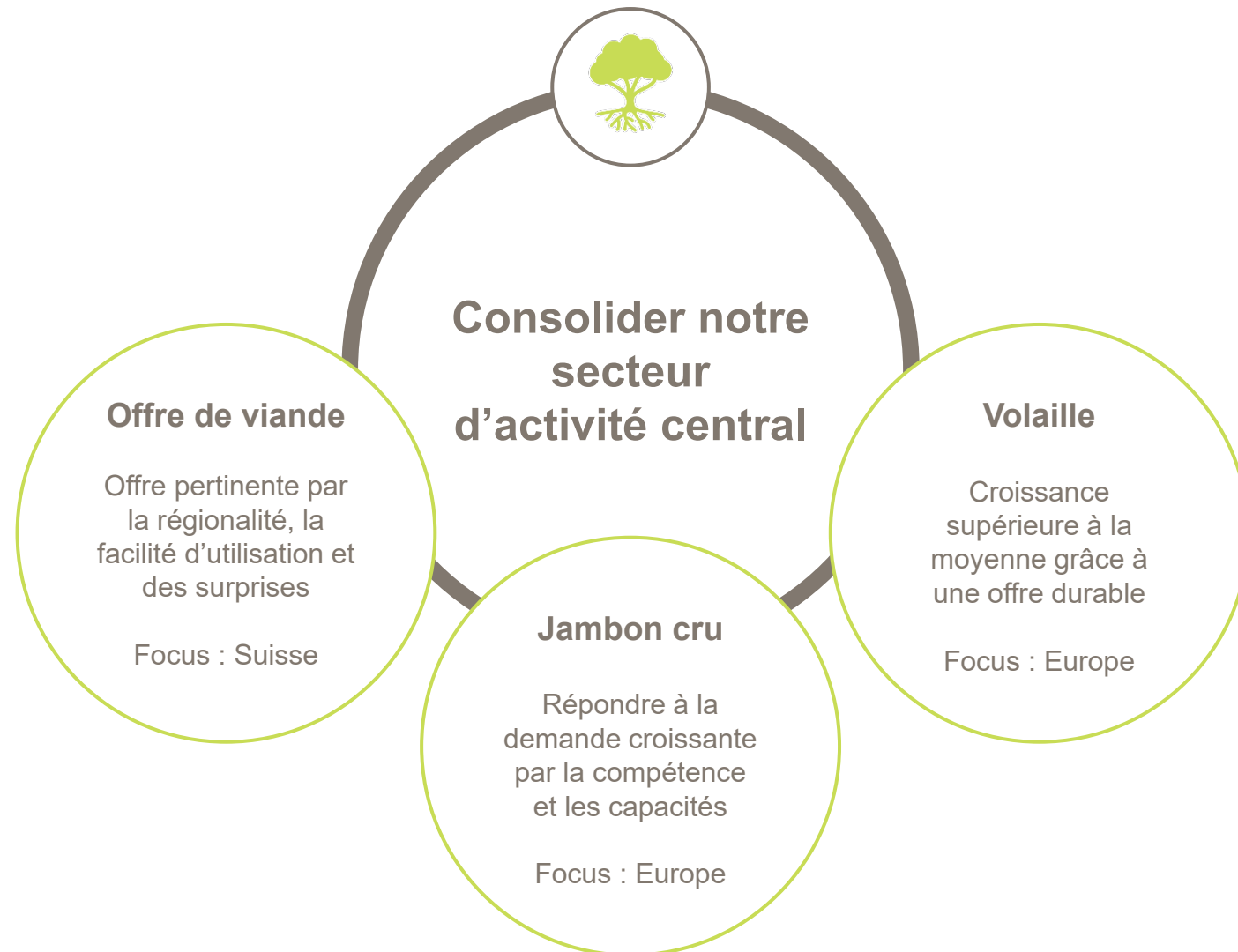
Davantage de  
croissance et de valeur  
ajoutée



**Investir dans  
l'efficiency et la  
compétitivité**



Davantage de  
compétitivité et de  
productivité





## Offre de viande pertinente

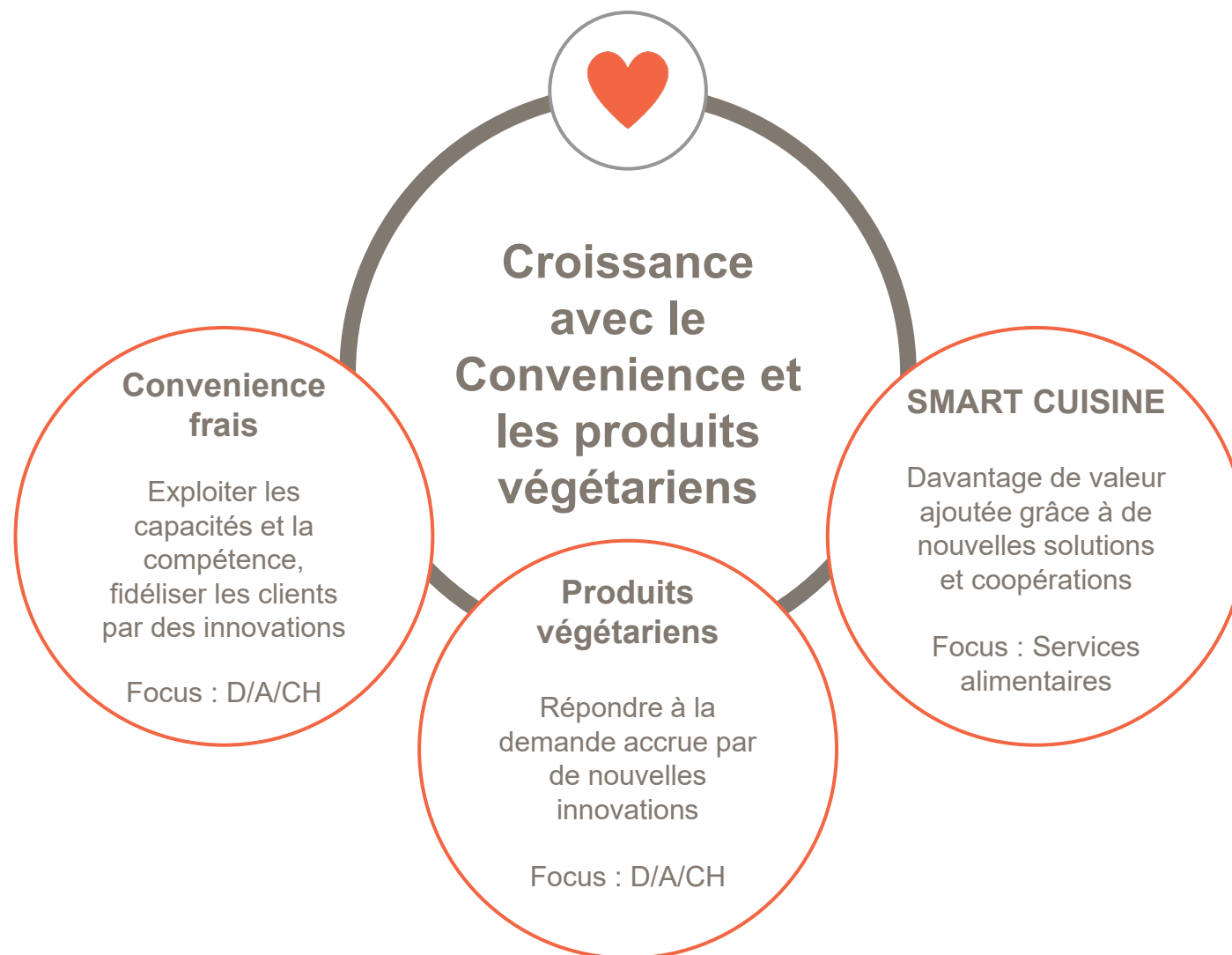
Consolider  
notre secteur  
d'activité  
central

Les forces  
jambon cru

- Renforcer la position et la rentabilité sur le marché européen du jambon cru
- Grâce à notre nouvelle usine de Fuensalida (ES), développer la position sur le marché dans le segment en essor des spécialités charcutières espagnoles
- Excellente position stratégique avec des perspectives intactes grâce à un portefeuille de produits régionaux et nos propres sites de production en Espagne, en France, en Allemagne
- Augmenter la productivité, la création de valeur et l'efficacité par des investissements dans les sites de production existants
- Progrès opérationnels dans l'approvisionnement en matières premières



## Les trois piliers dans l'orientation « Croissance avec le prêt à consommer et les produits végétariens »



## Varier les plaisirs végétariens

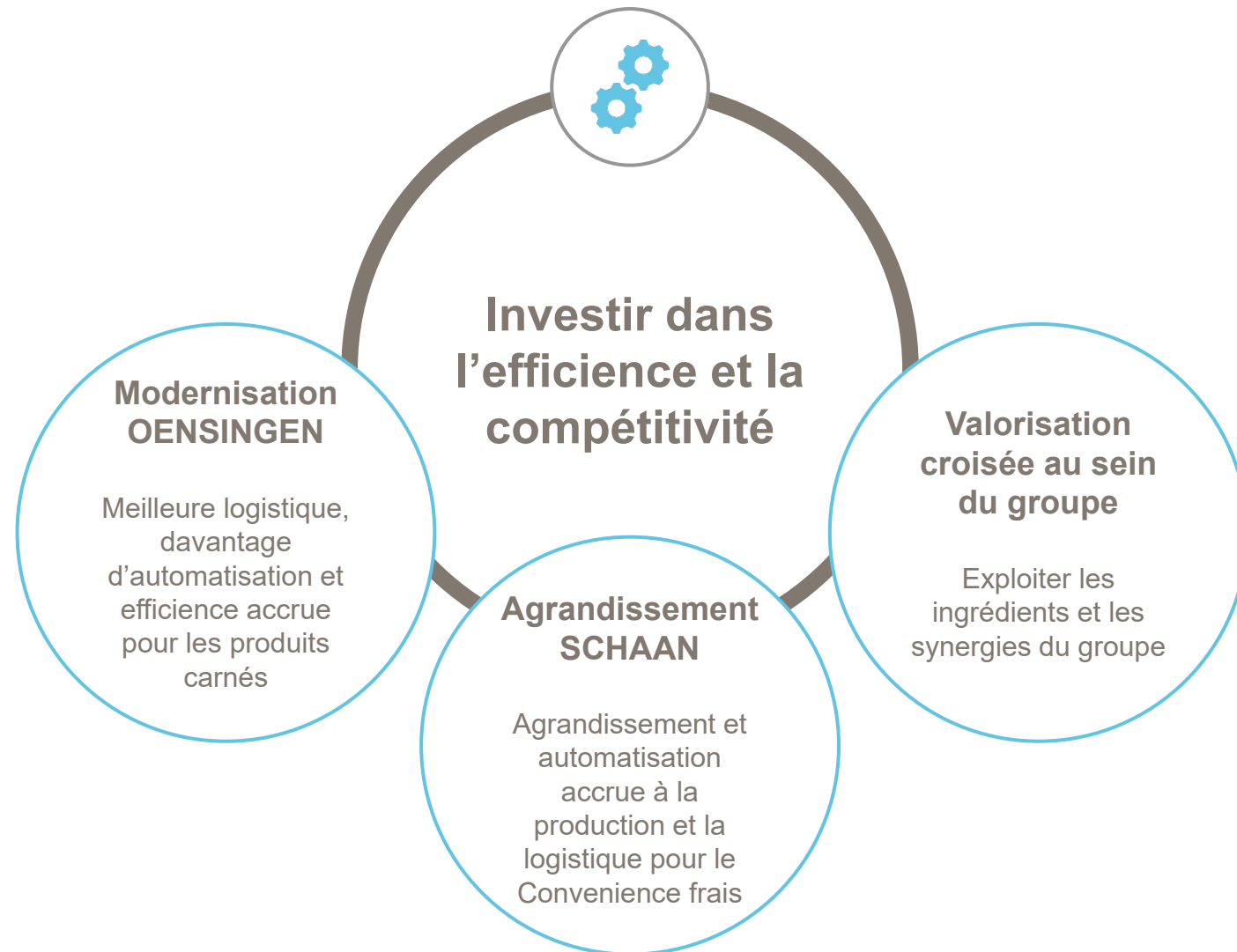
Croissance  
avec le  
Convenience  
et les produits  
végétariens

Varier les  
plaisirs  
végétariens

- Exploiter les opportunités sur le marché porteur en termes de croissance et de valeur ajoutée du Convenience frais et des produits végétariens
- Croissance organique surtout par l'exploitation des capacités des nouvelles usines de Marchtrenk et de Bad Wünnenberg
- Développer les assortiments végétariens et les alternatives à la viande
- Différenciation des performances de l'assortiment par le développement de nouvelles solutions de produits, l'augmentation du degré de commodité et l'introduction de formes d'offre supplémentaires
- Exploiter l'important savoir-faire existant en matière culinaire et de développement pour l'assortiment végétarien

Grauer Kreis – Text zu  
lang







Investir dans  
l'efficacité et la  
compétitivité

Modernisation  
Oensingen





## Modernisation du site d'Oensingen

Investir dans  
l'efficacité et la  
compétitivité

Modernisation  
Oensingen

- Modernisation et agrandissement de l'infrastructure au site d'Oensingen
- Nouvelles usines pour le découpage, l'emballage et la préparation des commandes
- Entrepôt frigorifique hautement automatisé et réduction de la consommation d'énergie de 50 %
- Services de facilité, tels qu'une technique centrale et un parking
- Assurer durablement la compétitivité dans le secteur d'activité central des produits carnés en Suisse, le marché principal
- Avantages concurrentiels face aux concurrents nationaux et internationaux :
  - > Automatisation accrue des processus pour plus d'efficacité
  - > Prestations logistiques internes et externes uniques
  - > Gains de durabilité en matière de consommation de ressources



## Compétence

Qualité maximale et systématique, amélioration permanente

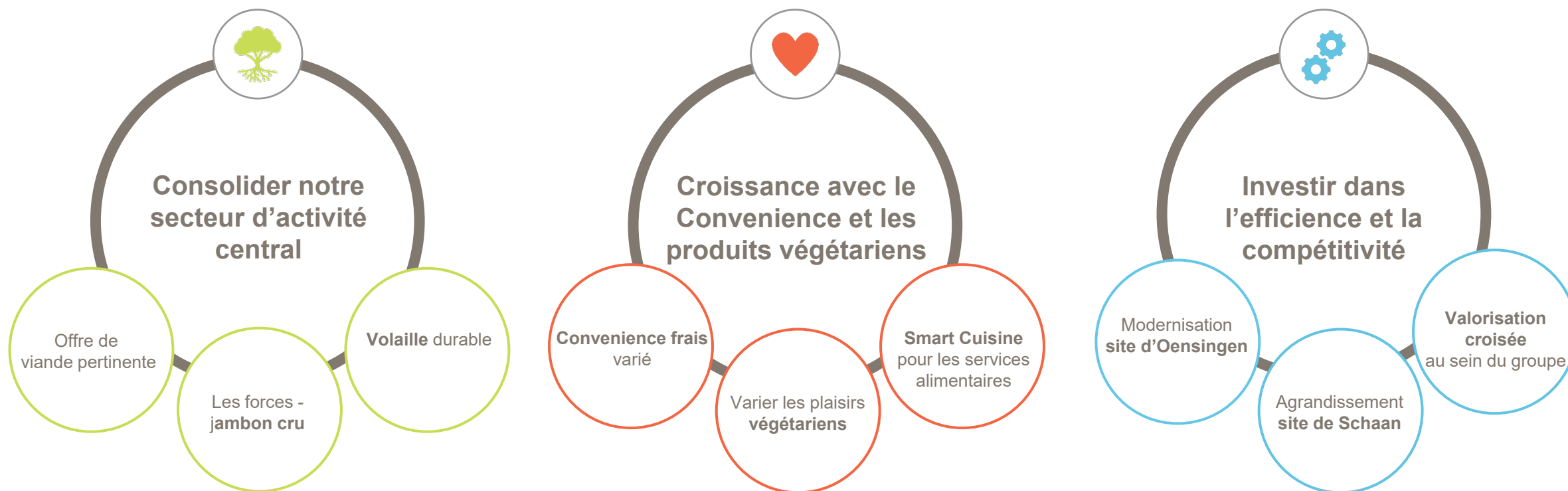
## Sens des responsabilités

Assumer nos responsabilités face à l'environnement et à la société

## Joie de vivre

Un employeur engagé et des employés satisfaits

- 98 % de l'ensemble des matières premières animales et 92 % des matières premières végétales **sont d'origine européenne**
- En Suisse, environ la moitié des quantités d'abattage provient de programmes appliquant des **normes accrues en matière de bien-être animal**
- 352 tonnes de **plastique en moins** grâce à des solutions d'emballages innovantes
- 56 % de l'énergie consommée provient de sources **renouvelables**
- 73 % des employés sont protégés par un contrat collectif ; en Suisse, premier **partenariat social** dans le secteur du Convenience
- 21 **formations initiales** différentes sont proposées chez Bell Food Group



> Assurer la rentabilité et la compétitivité à long terme



# Stratégie 2021-2025

## Conséquences sur la planification financière.

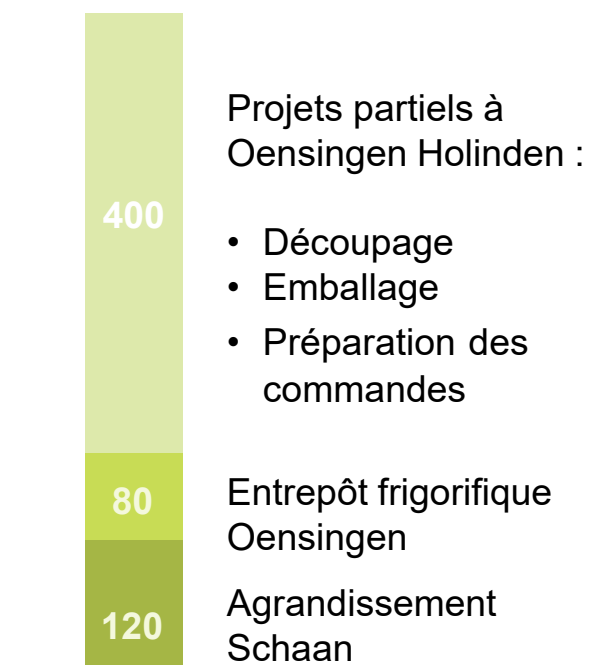
## Investissements 2021-2025 et conséquences sur le compte de résultat

**Investissements Σ 2021-2025 : CHF 1'400 millions**

2021-2024 : 290 millions p.a.

2025 : 230 millions

### Investissements importants CHF 600 mio



### Explication

Investissements nécessaires pour préserver ou développer la compétitivité à moyen et long termes

### Conséquences sur le compte de résultat

- Niveau d'amortissements globalement supérieur en raison surtout des investissements de rénovation et de remplacement
- Coûts initiaux uniques prévus
- Les charges supplémentaires seront compensées par le potentiel de croissance à moyen terme au sein de Bell Food Group dans son ensemble ainsi que par des gains d'efficience (automatisation et centralisation)

## Financement et distribution de dividendes aux actionnaires

### Emprunts

en millions de  
CHF

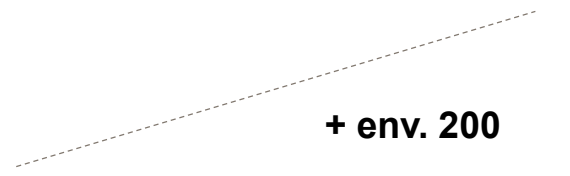
Échéance 825

Février  
2028 150

Mars  
2025 300

Février  
2024 200

Mai  
2022 175



Les emprunts arrivant à  
échéance sont refinancés  
par de nouveaux emprunts

env. 1'000

### Financement

- Besoins de financement couverts par l'augmentation des obligations à environ 1 milliard de francs suisses.
- Supportable compte tenu des perspectives de cash-flow stables et d'une solide base de fonds propres.
- Ratio d'autofinancement constant jusqu'en 2025 à > 45 %
- Net Deb Ratio à moyen terme de maximum 2.5x
- Objectif : fonds étrangers à long terme avec un profil d'échéances diversifié

### Distribution de dividendes aux actionnaires

- Maintien de la politique antérieure en matière de dividendes
- Ratio de distribution de l'ordre de 30 %
- Distribution dans la mesure du possible et autorisée à prélever sur les réserves issues d'apports de capital

# Perspectives.

### Bell Food Group

- La pandémie de coronavirus aura encore des répercussions sur la marche des affaires en 2021 ; la gestion de crise demeure vigilante pour en limiter les répercussions
- Atteindre des progrès opérationnels supplémentaires dans tous les domaines d'activité
- Poursuivre les objectifs stratégiques à long terme malgré des conditions-cadres difficilement prévisibles

### Domaine d'activité Bell Suisse

- Rentabilité assurée grâce à la réactivité et au niveau d'efficacité
- Gestion rigoureuse et ciblée des grands projets d'investissement

### Domaine d'activité Bell International

- Réaliser de nouveaux progrès opérationnels et améliorer le résultat
- Concentration maintenue sur le jambon cru et la volaille, initiatives couronnées de succès au niveau des gains d'efficacité et de compétitivité

### Domaine d'activité Convenience

- Grâce à l'orientation stratégique et à la capacité d'innovation élevée, tirer avantage du rétablissement prévu dans les segments des services alimentaires et de la restauration à l'emporter dans le courant de l'année
- Proposer aux clients d'autres sources de valeur ajoutée en apportant des innovations dans l'assortiment et les solutions alimentaires



This document constitutes neither an offer to sell nor an invitation to buy securities. It is neither an offer, a public offering nor a prospectus within the meaning of Articles 3 and 35 et seq. of the Federal Law on Financial Services (FIDLEG) nor a listing prospectus within the meaning of the listing rules of SIX Swiss Exchange. Copies of this document may not be sent to or from jurisdictions or distributed in any other way where this is restricted or prohibited by law.

Should it be determined that this document constitutes an offer, a public offering, a prospectus, a basic information sheet or a similar communication pursuant to FIDLEG, please note that Bell Food Group AG has evaluated, summarised and presented the information available with the necessary care. This document also contains certain forward-looking statements. **Such forward-looking statements, plans, objectives, estimates and strategies are subject to known and unknown risks, uncertainties and other factors that may cause the actual results, financial condition, development or other aspects of the Company relevant to investors to differ (possibly materially) from those explicitly or implicitly assumed and/or presented in these statements, plans, objectives, estimates and strategies. In light of these uncertainties, such forward-looking statements plans, objectives, estimates and strategies should not and cannot be relied upon.**

Bell Food Group AG assumes no liability and no obligation whatsoever to update such forward-looking statements, plans, objectives, estimates and strategies vis-à-vis investors or the wider public or to adapt them to future events or developments.